

БІОЛОГІЯ

7 клас

17. 02. 2021р.

Тема: Контрольна робота з теми: "Різноманітність тварин".

Мета: узагальнити, систематизувати та провести контроль знань про особливості та різноманітність хордових тварин.

Інструкція щодо виконання контрольної роботи.

Контрольну роботу виконуйте на окремому аркуші паперу. Вгорі аркуша обов'язково вкажіть своє прізвище та ім'я, клас та дату написання контрольної роботи. Потім читайте уважно кожне завдання і обирайте правильну відповідь (завдання не переписуйте).

На виконання контрольної роботи надається 45 хвилин! Тому, фото ваших відповідей вам потрібно надіслати 17. 02 не пізніше 12 години 55 хвилин (фото контрольних робіт висилайте мені на Viber).

Завдання

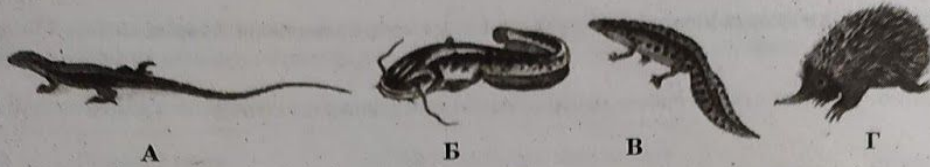
Завдання 1–8 мають по чотири варіанти відповідей, серед яких лише один правильний. Оберіть і позначте правильний варіант

1. Тварина, у якої покриви являють собою шкіру, позбавлену залоз, укриту лусками, —
 - А колюча акула
 - Б веретільниця ламка
 - В саламандра плямиста
 - Г норка європейська
2. У якої тварини тіло має голову, тулуб, плавці та хвіст?
 - А у осетера чорноморського
 - Б у горобця хатнього
 - В у веретільниці ламкої
 - Г у бобра європейського
3. Виберіть твердження, що характеризують тварину, зображену на малюнку.
 - I — тіло вкрите пір'ям
 - II — по землі рухається, крокуючи на задніх кінцівках
 - III — зародок розвивається в організмі самки
 - А правильні твердження I і II
 - Б правильні твердження I і III
 - В правильні твердження II і III
 - Г правильні всі твердження
4. Виключно рослинною їжею харчується
 - А скат-хвостокіл
 - Б кумка червоночерева
 - В горобець хатній
 - Г зубр
5. До земноводних належить
 - А сокіл сапсан
 - Б тхір степовий
 - В гекоп кримський
 - Г тритон альпійський
6. У житті якої тварини є зимова сплячка?
 - А у ведмеда бурого
 - Б у синиці великої
 - В у kota лісового
 - Г у миши полівки
7. Яка тварина має видовжене тіло, шкіра суха, позбавлена залоз, вкрита лусками, кінцівки відсутні, розвиток зародка відбувається в яйці?
 - А вуж звичайний
 - Б їжак вухастий
 - В осетер чорноморський
 - Г кумка червоночерева
8. Яку тварину занесено до Червоної книги України?
 - А орла степового
 - Б дику свиню
 - В орла степового
 - Г орла степового



У завданнях 9, 10 необхідно встановити відповідність інформації. До кожного рядка, позначеного цифрою, доберіть відповідник, позначений буквою. Впишіть відповіді в таблицю

9. Установіть відповідність між твариною, зображеною на малюнку, та назвою групи, до якої вона належить.



- | | |
|--------------|----------|
| 1 земноводні | 4 риби |
| 2 птахи | 5 ссавці |
| 3 плазуни | |

10. Установіть відповідність між тваринами та способами їх руху.

- | | |
|-----------------------|--|
| А підковоніс малий | 1 літає завдяки крилам, що є видозмінами кистей |
| Б окунь річковий | 2 плаває завдяки вигинам тіла та плавцям |
| В жаба гостроморда | 3 повзає, опираючись на кінцівки, що прикріплені з боків тулуба |
| Г кінь Пржевальського | 4 бігає по поверхні землі, опираючись на один палець |
| | 5 стрибає по поверхні землі та плаває у воді завдяки перетинкам між пальцями |

У завданні 11 необхідно дати відповіді на запитання

11. Наведіть приклади отруйних плазунів, що трапляються в Україні.

У завданні 12 необхідно вибрати тільки одну правильну комбінацію відповідей. Виберіть правильний варіант з кожного стовпчика та впишіть цифрові позначення у клітинки

12. Виберіть ознаки, що характерні для тварини, зображеної на малюнку, та забезпечують її існування у водному середовищі.

Особливості будови тіла	Покриви тіла	Орган, що забезпечує рух тварини в напрямку згори вниз
1 голова, тулуб, хвіст, плавці	1 шкіра гола, багата на залози	1 печінка
2 голова, тулуб, хвіст, кінцівки	2 шкіра вкрита лускою, містить багато залоз	2 сечовий міхур
3 голова, тулуб, хвіст, кінцівки	3 шкіра вкрита лусками, не містить залоз	3 плавальний міхур



Успіхів вам!!!

P.S. Аркуші з написаними контрольними роботами зберігайте!

! Домашнє завдання: повторити тему.