

Виробниче приміщення харчоблоку включає в себе наступні зони:

- Зона приймання вхідної сировини (Рисунок 2);

СХЕМА ХАРЧОБЛОКУ

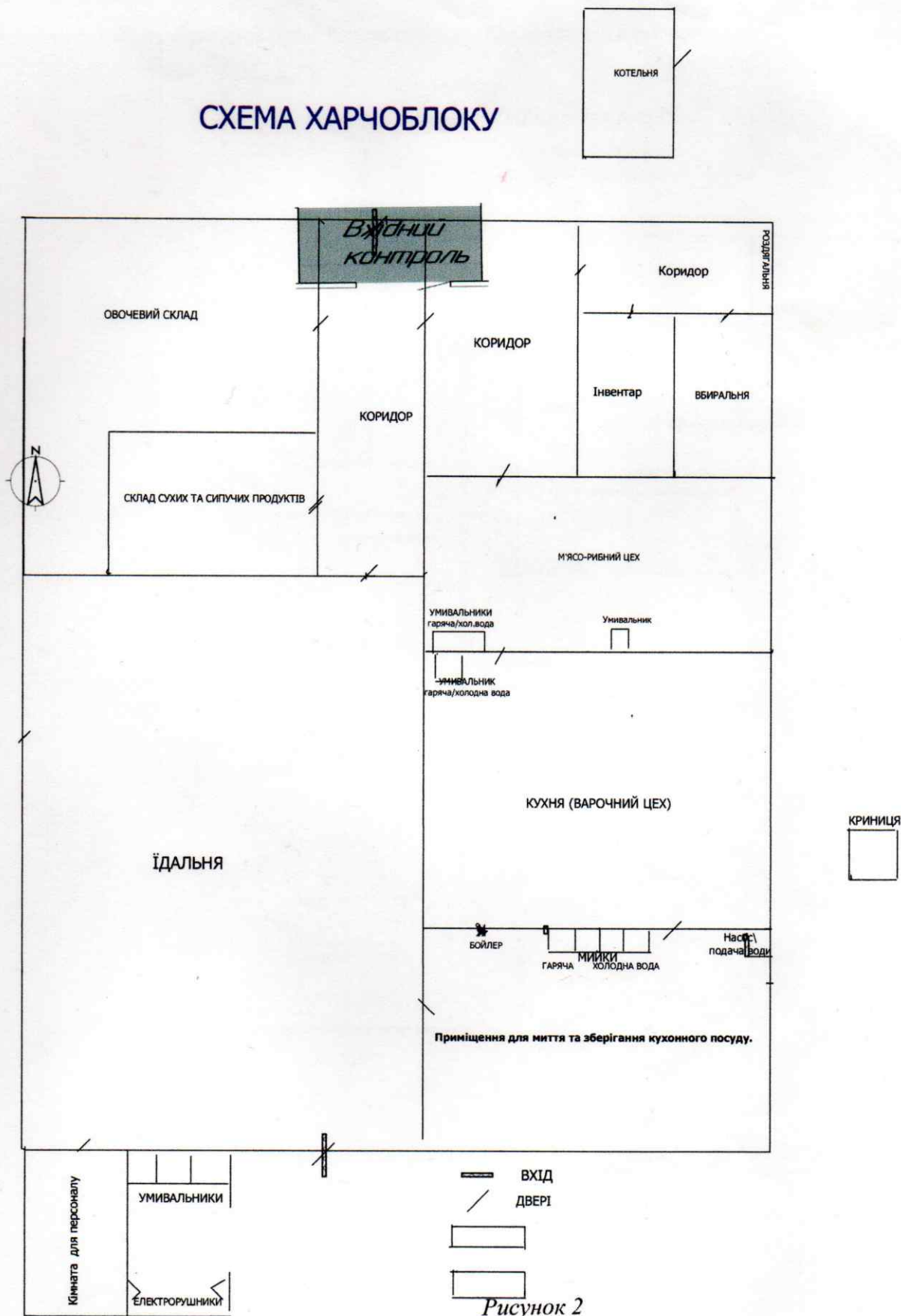


Рисунок 2

Документація системи управління безпечністю харчових продуктів		ПШ-1.1
Введено з 04.19.2020 р.	Редакція 1	стор. 7 з 13