

**МИСТЕЦТВО
РЕАЛІЗМУ В ТВОРАХ
УКРАЇНСЬКИХ
МАЙСТРІВ**

ТОВАРИСТВО ПЕРЕСУВНИХ ХУДОЖНІХ ВИСТАВОК

- На вітчизняній ниві високого розвитку реалізм досяг у творчості художників-передвижників І. Крамського, І. Рєпіна, В. Перова, В. Васнецова, І. Шишкіна та ін. Вони створили в Петербурзі Товариство пересувних художніх виставок (1870),
- Передвижники не просто правдиво зображували історичні події, природу, людей у різних жанрах, а й поширювали свої демократичні погляди на суспільну роль мистецтва серед населення міст



УКРАЇНСЬКІ МИТЦІ-РЕАЛІСТИ

- Українські митці по-різному втілювали принципи реалізму у своїй творчості. Провідними членами Товариства передвижників стають вихідці з України: К. Трутовський, М. Пимоненко, М. Ярошенко, А. Куїнджі, О. Мурашко, К. Костанді.



Мистецтво передвижників виховувало в українців художні смаки й громадянські почуття. Під впливом зростання національної свідомості в суспільстві виникла реалістична художня школа



ІЛЛЯ РЕПІН

- Українська тема посідала значне місце у творчості видатного художника-реаліста Іллі Рєпіна (1844-1930), який був родом із Чугуєва на Харківщині. В історичному жанрі митця більше цікавили не самі події, а людські характери.
- Ілля Рєпін автор всесвітньо відомої картини «Запорожці пишуть листа турецькому султанові», що сповнена народного гумору. У ній митець вперше вводить в історичний живопис таку кількість зображень людей, які сміються.



«ЗАПОРОЖЦІ ПИШУТЬ ЛИСТА ТУРЕЦЬКОМУ СУЛТАНОВІ»

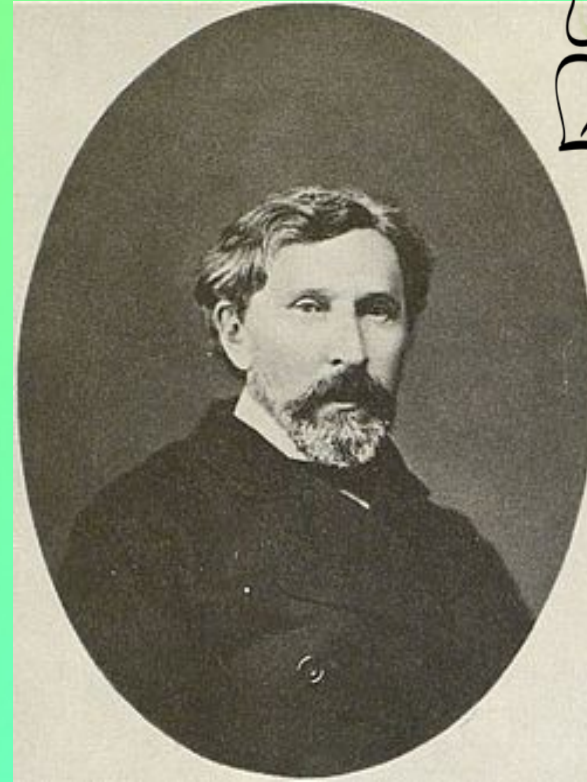
«Ніхто в усьому світі не відчував так глибоко свободу, рівність і братерство. Запоріжжя завжди залишалося вільним і нічому не підкорилося!»

Ілля Рєпін



КОСТЯНТИН ТРУТОВСЬКИЙ

- Костянтин Олександрович Трутовський – український живописець і графік. Він вирізнявся надзвичайною працелюбністю: картин, акварелей і малюнків олівцем виконано ним незліченну кількість.
- Окрім сцен українського побуту, він зображував типи і



- Чималий внесок художник зробив у книжкову ілюстрацію. Оздоблював твори Тараса Шевченка, Марка Вовчка, Миколи Гоголя, а також Пушкіна та

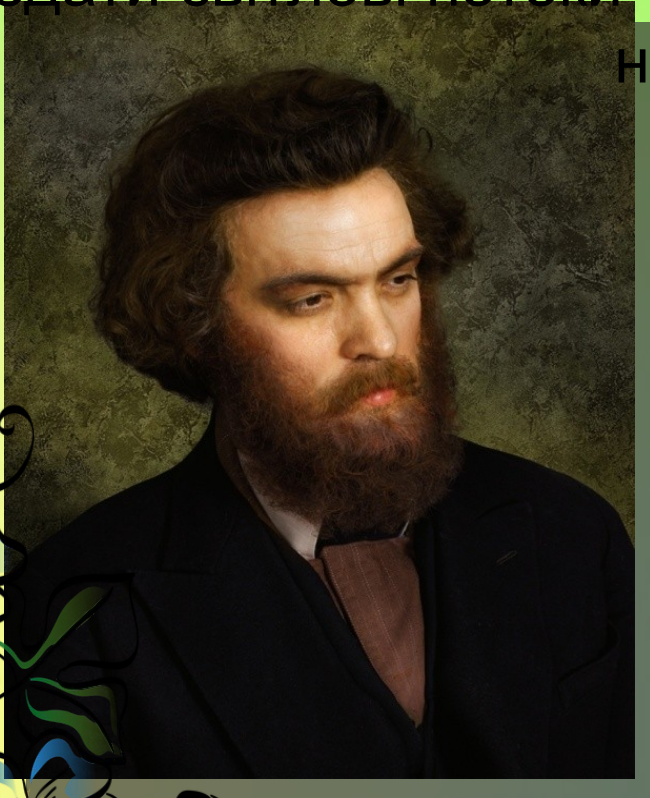


«КОБЗАР НАД ДНІПРОМ»



АРХИП КУЇНДЖІ

- Архип Куїнджі – один з найнезвичайніших та найвидатніших пейзажистів другої половини ХІХ століття. Його називали “художник світла”, а все тому, що він умів передати світлові потоки так, що вони “оживали” й мінились



на полотні. Для композицій Архипа Куїнджі характерні панорамність, декоративна звучність колориту, видовищність та певна театральність.

- Створив пейзажну школу; був одним з найкращих педагогів у російському мистецтві. Ініціатор ряду премій для

«МІСЯЧНА НІЧ НА ДНІПРІ»

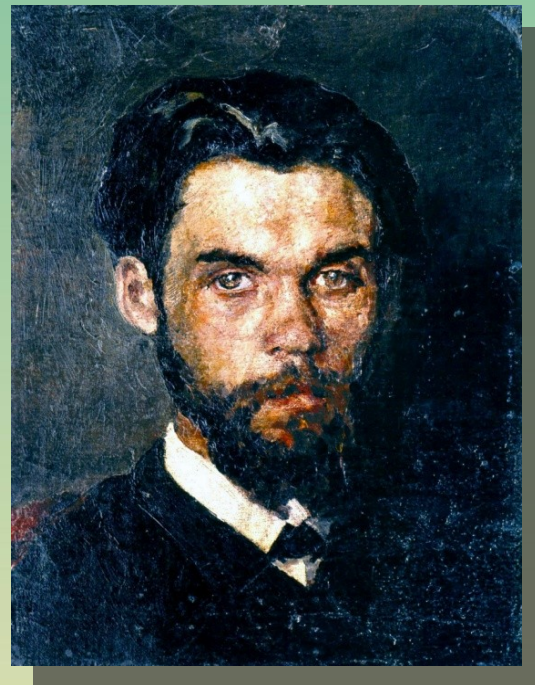


«БЕРЕЗОВИЙ ГАЙ»





- **Микола Пимоненко** — українського села — основна тема творчості провідного майстра жанрового живопису, художника-передвижника Миколи Пимоненка.
- На його живописних полотнах «оживали» народні обряди та звичаї, побут і ярмарки, різноманітні серйозні й жартівливі сцени з життя українців.
- Зазвичай реалістичний сюжет розгортається на тлі чарівної природи.

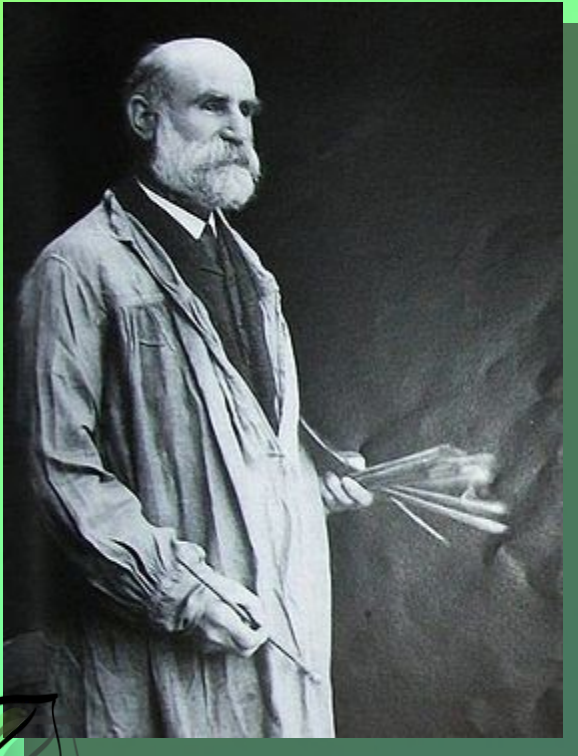


«БРІД»



- На картині зображений епізод з життя українського села. Художник намагався передати почуття радості та безтурботності дітей, які не дивлячись на перепону у вигляді річки, не падають духом і босоніж переходять її в брід.

- Ранні твори Кириака Костанді задекларували два південноросійських художників Кириака Костанді, який очолив одеську живописну школу, принесли йому успіх та визнання на пересувних виставках.



- Художник виконував переважно жанрові картини, які вирізнялись демократичними сюжетами, а також пейзажі і портрети. Полотна були пронизані співчуттям до людей



- Ця картина вважається першою, де художник звернувся до теми «народного життя».

- Бідність змусила дівчину покинути батьківський дім і відправитись на заробітки.

Самотня і пригнічена, притулившись до відкритого вікна, вона наче завмерла, гірко замислившись про свою долю. Що чекає її попереду?

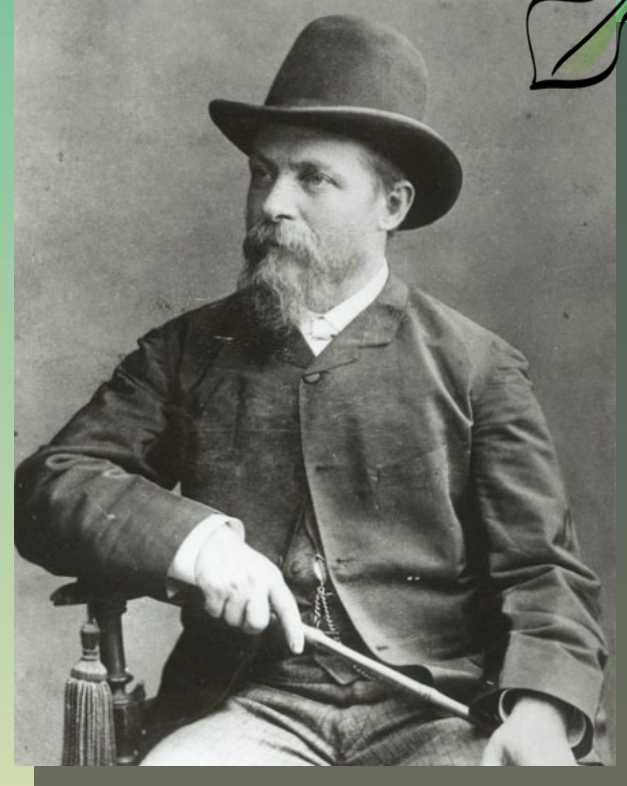


- Важливу роль в композиції у вираженні загального задуму грає зображення відкритого вікна.

ВОЛОДИМИР ОРЛОВСЬКИЙ

Друга половина XIX ст. - епоха блискучого розвитку пейзажного живопису в українському мистецтві.

Біля його витоків стояв Володимир Орловський. Сучасники порівнювали його із І. Шишкіним, вважаючи, що в творчості одного втілилась епічна велич природи півночі, а



- другий зумів як ніхто побачити і передати Володимира Орловського, майстра сонячного колориту, сонячний блиск природи півдня світлотіньових ефектів.



«ХАТИ В ЛІТНІЙ ДЕНЬ»



СЕРГІЙ ВАСИЛЬКІВСЬКИЙ



- Пензель Сергія Васильківського віртуозно змальовував українські ліси, річки, повитий смерковим сумом степ. Творча спадщина митця налічує майже 3,5 тис. полотен різних жанрів.
- Існувала й інша грань таланту художника – схильність до епічного трактування природи рідної степової України. Образ степових просторів зумовив своєрідне тлумачення



«СТОРОЖА ЗАПОРОЗЬКИХ ВОЛЬНОСТЕЙ»

- Основна тематика картин – українське козацтво. Твори художника мали узагальнений характер, в них була відсутня динамічна дія чи етнографічно-побутовий сюжет.

- В загальній колірній гамі зеленкуватих і голубуватих тонів стриманим акцентом є контраст червоного й білого у козацькому одязі.

Спрямований
вглиб рух хмар,



МИКОЛА ІВАСЮК

- В історичному жанрі й баталіях вагомим був творчий доробок буковинського митця Миколи Івасюка.
- Його твори мають яскравий національний колорит, вирізняються
 - досконалістю складних багатотвірних композицій.
- Микола Івасюк належав до тієї когорти художників, які своєю творчою діяльністю відроджували українське національне мистецтво.



«В'їзд БОГДАНА ХМЕЛЬНИЦЬКОГО ДО КИЄВА 1649 Р.»



- 2 січня 1649-го гетьман Війська Запорозького Богдан Хмельницький після переможного для нього року під церковні передзвони й гарматні постріли в'їхав до Києва через Золоті ворота. Попереду кількатисячного натовпу гетьмана зустрічали єрусалимський патріарх Паїсій, і київський

МИХАЙЛО МИКЕШИН

Реалістичні риси були притаманні й мистецтву скульптури — монументальної і станкової.



реалістичні зображення в українській скульптурі виникають завдяки творчості Михайла Микешина.

За його проектами встановлено чимало пам'ятників у Петербурзі, Києві, Севастополі.

- До числа кращих творів майстра належить кінний пам'ятник гетьману Богдану Хмельницькому на Софійському майдані в Києві, який став одним із символів



ПАМ'ЯТНИК БОГДАНУ ХМЕЛЬНИЦЬКОМУ В КИЄВІ

- За задумом скульптора гетьман мав вказувати булавою в напрямку Польщі, з якою полководець так самовіддано боровся. Проте при встановленні монументу було виявлено, що кінь в такому положенні невічливо повернутий до Михайлівського Золотоверхого



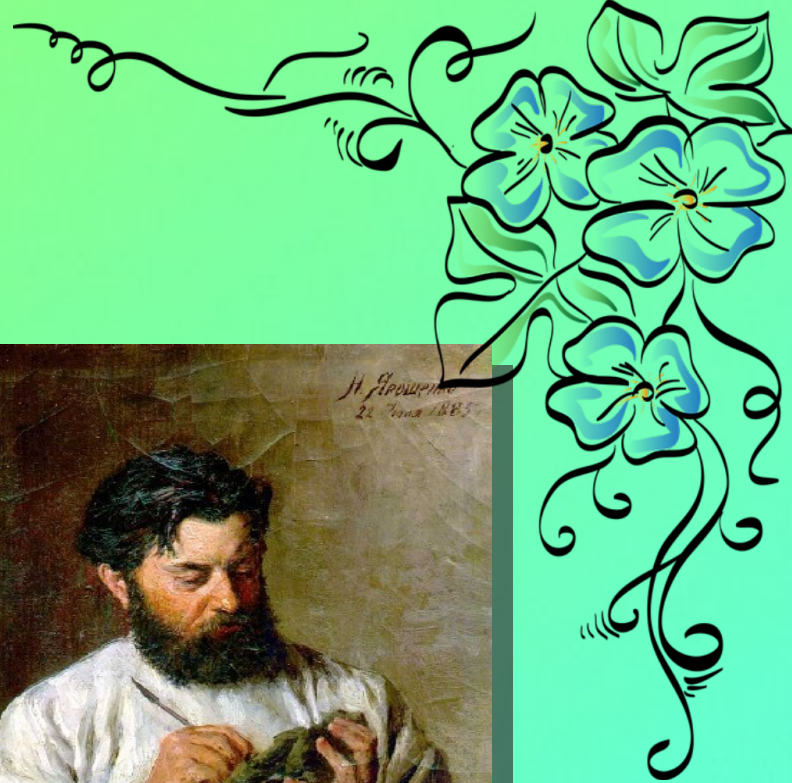
- Внаслідок чого славнозвісний борець за свободу почав вказувати символом гетьманської влади в напрямку чи то Швеції, чи

ЛЕОНІД ПОЗЕН

- Леонід Володимирович Позен – видатний український скульптор. Його роботами захоплювалися не лише на Батьківщині, а й в Європі.

Скульптури майстра

- Автор пам'ятників І. Котляревському та М. Гоголю в Полтаві
- Леонід Позен розробляв також історичний і побутовий жанри у станковій скульптурі, звертаючись до реального життя і національних тем.





«ЛІРНИК»

«ПОЇЗДКА НА ПТАШИНИЙ РИНОК»

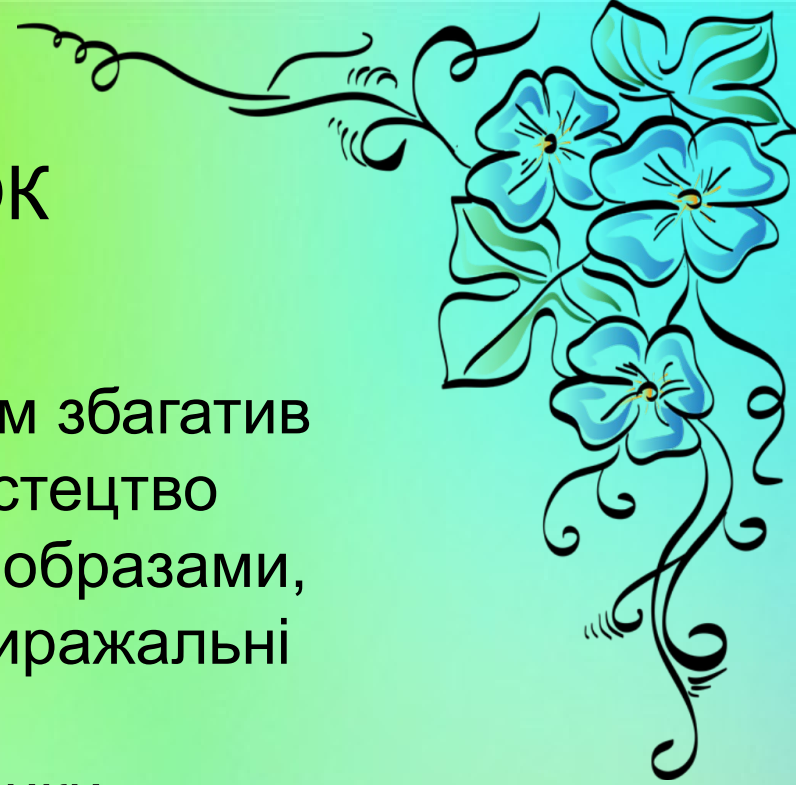


ВИСНОВОК

Таким чином, реалізм збагатив образотворче мистецтво новими сюжетами й образами, удосконалив його виражальні засоби.

Кращі художники реалістичного напрямку присвятили свої твори зображенню історії, природи й побуту свого народу.

Отже, вони піднімаються до критичного осмислення явищ дійсності, що було характерним для передових



**ДЯКУЮ ЗА
УВАГУ !!!**

