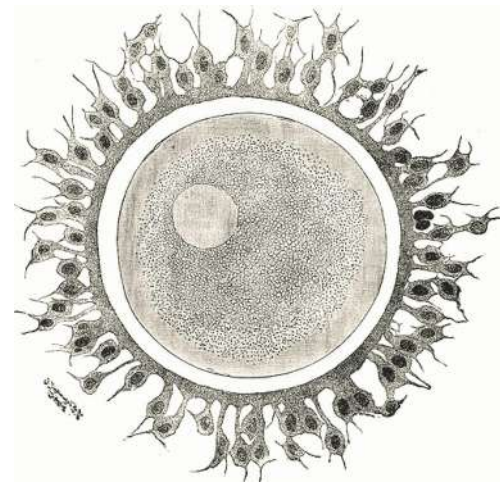


Статеві клітини



Сперматозоїд і яйцеклітина – це високо-спеціалізовані клітини, призначені для злиття одна з одною

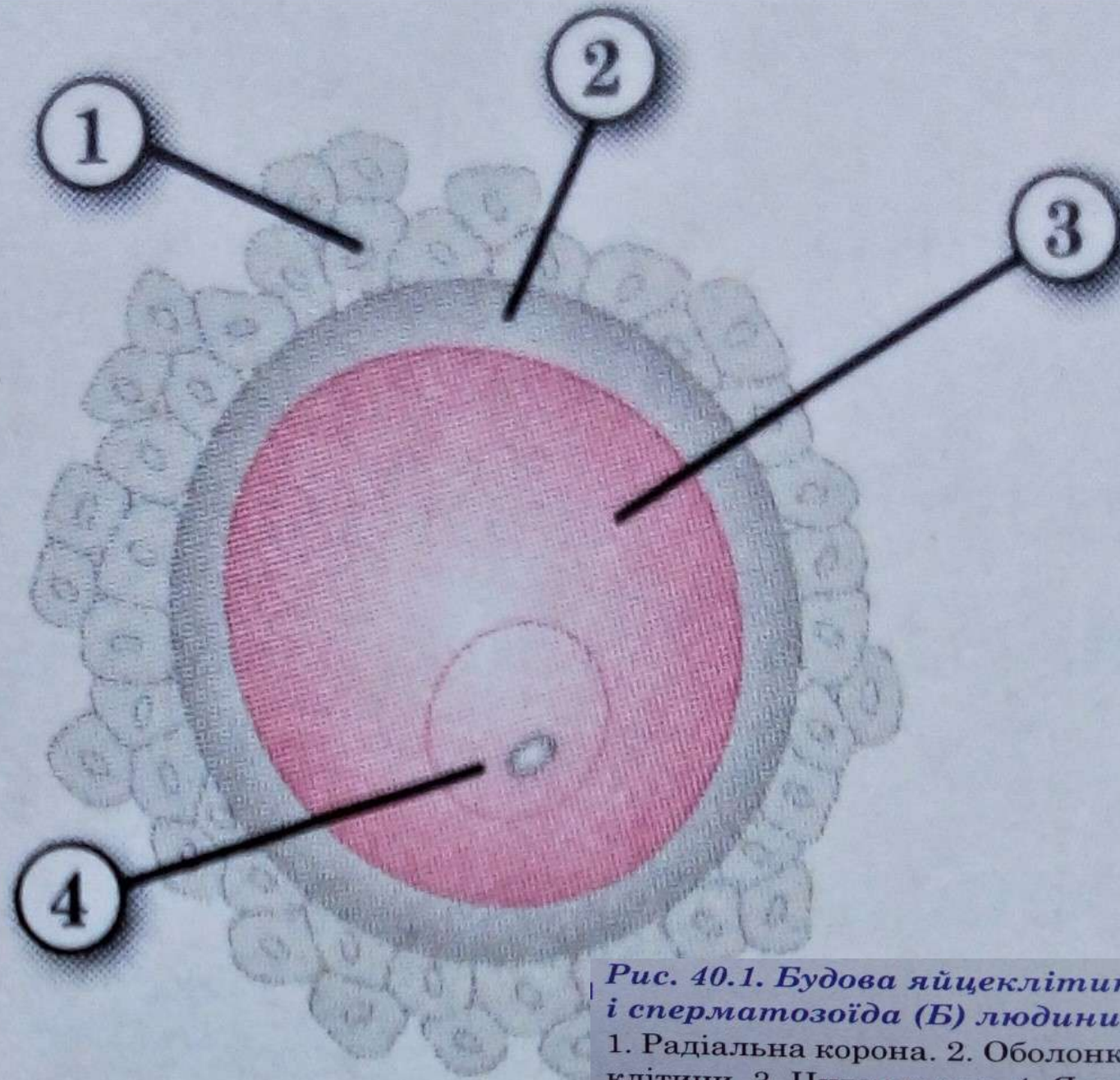


Рис. 40.1. Будова яйцеклітини (А) і сперматозоїда (Б) людини
1. Радіальна корона. 2. Оболонка яйцеклітини. 3. Цитоплазма. 4. Ядро. 5. Головка. 6. Шийка, 7. Хвіст (джгутик). 8. Акросома. 9. Мітохондрія.

A

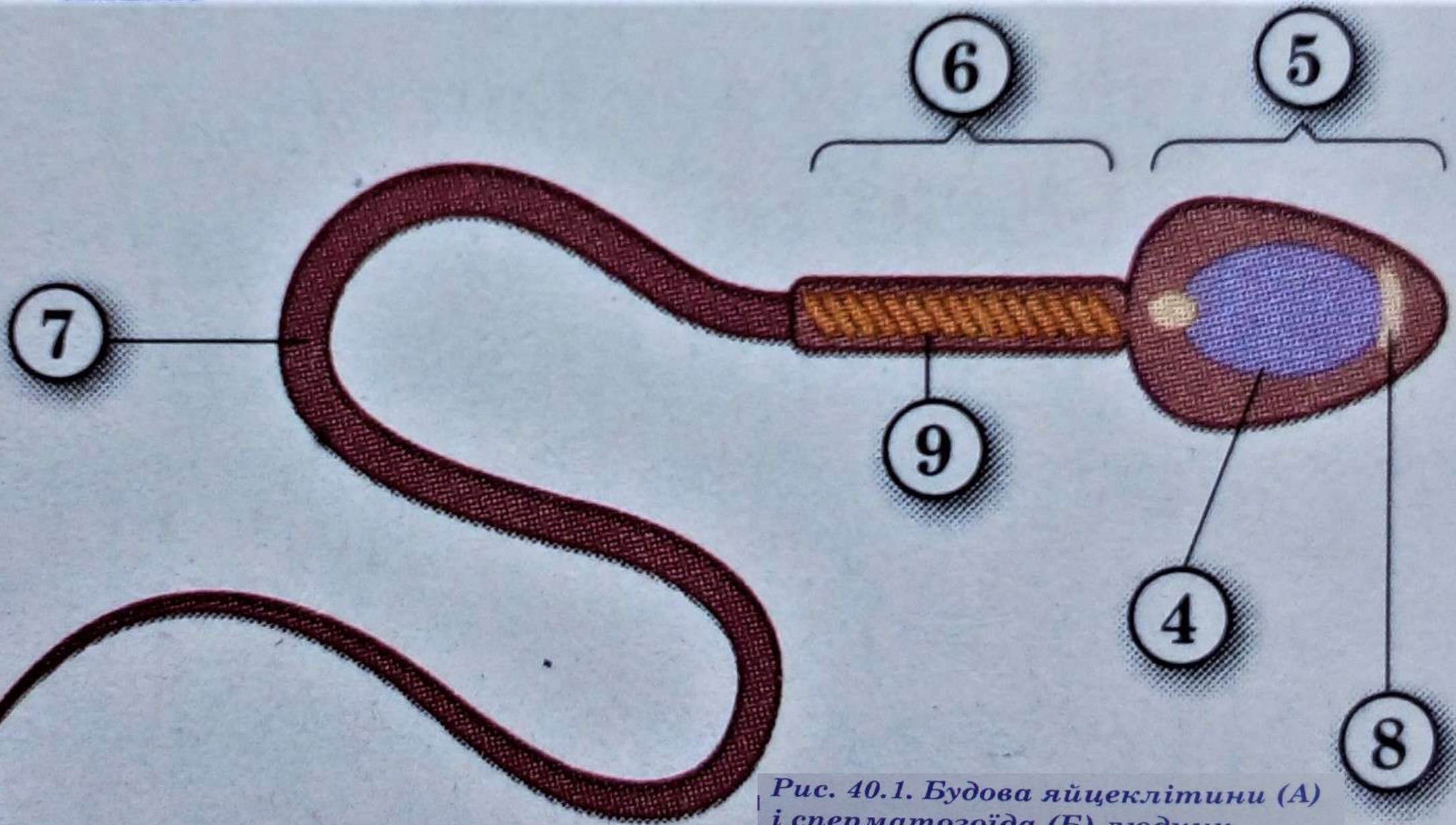
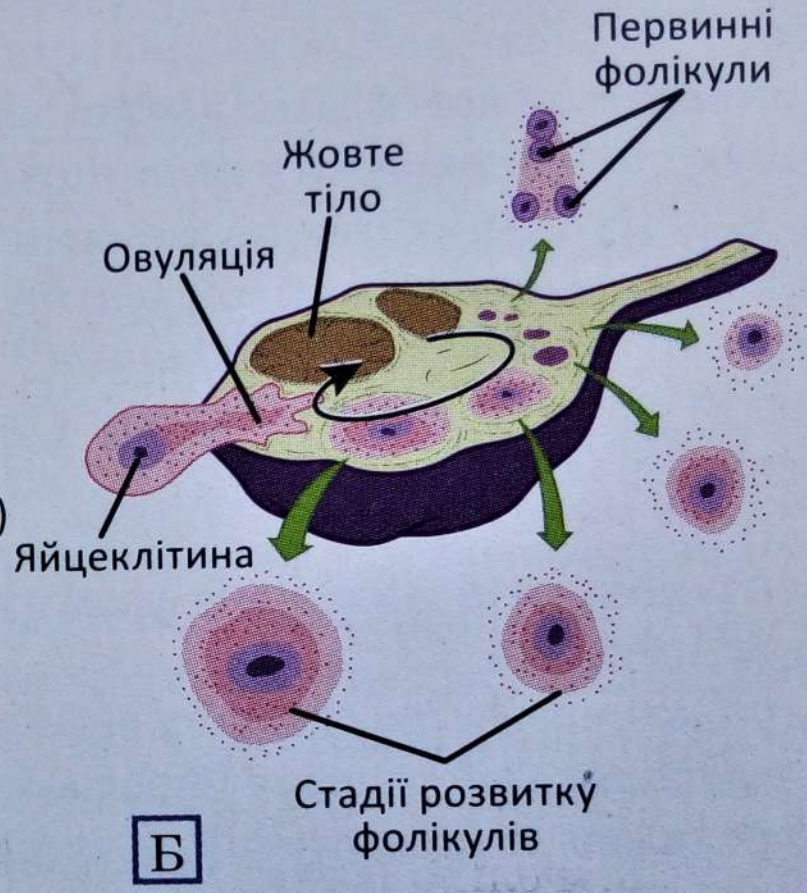
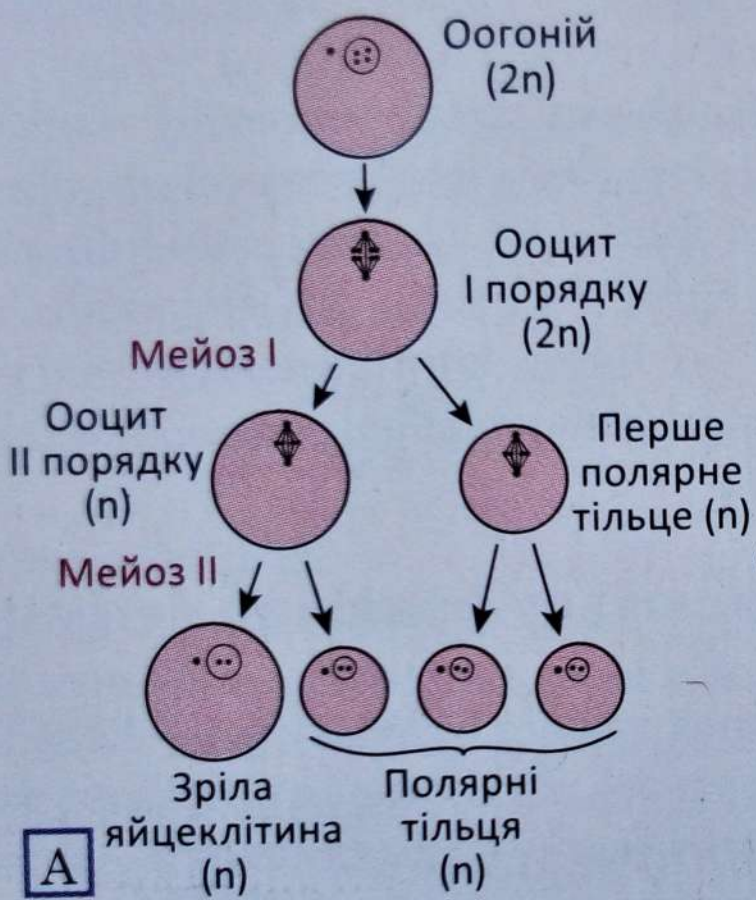


Рис. 40.1. Будова яйцеклітини (А) і сперматозоїда (Б) людини

- 1. Радіальна корона. 2. Оболонка яйцеклітини. 3. Цитоплазма. 4. Ядро. 5. Головка. 6. Шийка, 7. Хвіст (джгутик). 8. Акросома. 9. Мітохондрія.



У людини утворення яйцеклітини відбувається періодично у процесі оогенезу

Рис. 40.2. Оогенез у людини

А. У процесі двох поділів мейозу формується одна яйцеклітина і три полярні тільця. Б. Процеси в яєчнику протягом менструального циклу. Завершення оогенезу і формування яйцеклітини в людини поєднано з овуляцією: яйцеклітина покидає яєчник, натомість фолікулярні клітини залишаються в яєчнику і перетворюються на жовте тіло. Жовте тіло існує певний час і виробляє жіночий гормон — прогестерон. Він запобігає овуляції інших яйцеклітин і забезпечує імплантацію ембріона в епітелій матки. Якщо ж імплантація не відбувається, то через певний час жовте тіло редукується і цикл повторюється з новою яйцеклітиною.



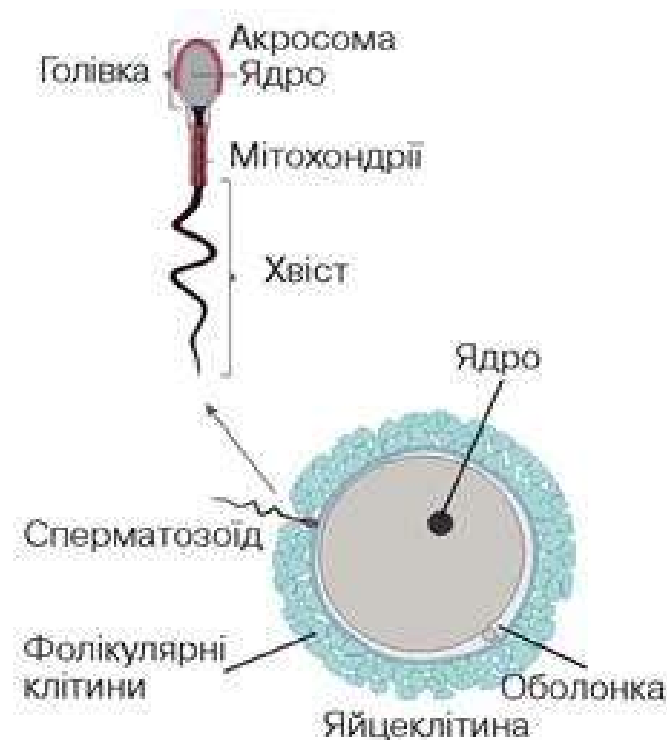
Сперматозоїди у людини утворюються постійно в процесі сперматогенезу



Рис. 40.3. Сперматогенез у людини

6. Заповнити таблицю.

Ознаки	Яйцеклітина	Сперматозоїд
Розміри		
Форма		
Відділи		
Маса		
Оболонки		
Здатність до активного руху		
Кількість поживних речовин		
Особливості хромосомного набору		
Де утворюються		
Хромосомний набір		
Наявність джгутиків		
Загальна кількість		



7. Зробити висновок за алгоритмом:

_____ - це статеві клітини. Жіноча статеві клітина - _____, чоловіча - _____. Яйцеклітина має кілька _____, оскільки потребує значного захисту внутрішнього вмісту. За розмірами яйцеклітина набагато _____, ніж сперматозоїд. Для рухливості сперматозоїд має довгий _____, а для виділення енергії – велику кількість _____. Розщеплення оболонок яйцеклітини сперматозоїд здійснює за рахунок _____, яка містить _____. Статеві клітини містять _____ набір хромосом. Після злиття гамет утворюється _____ з _____ набором хромосом.

