

Слухова сенсорна система

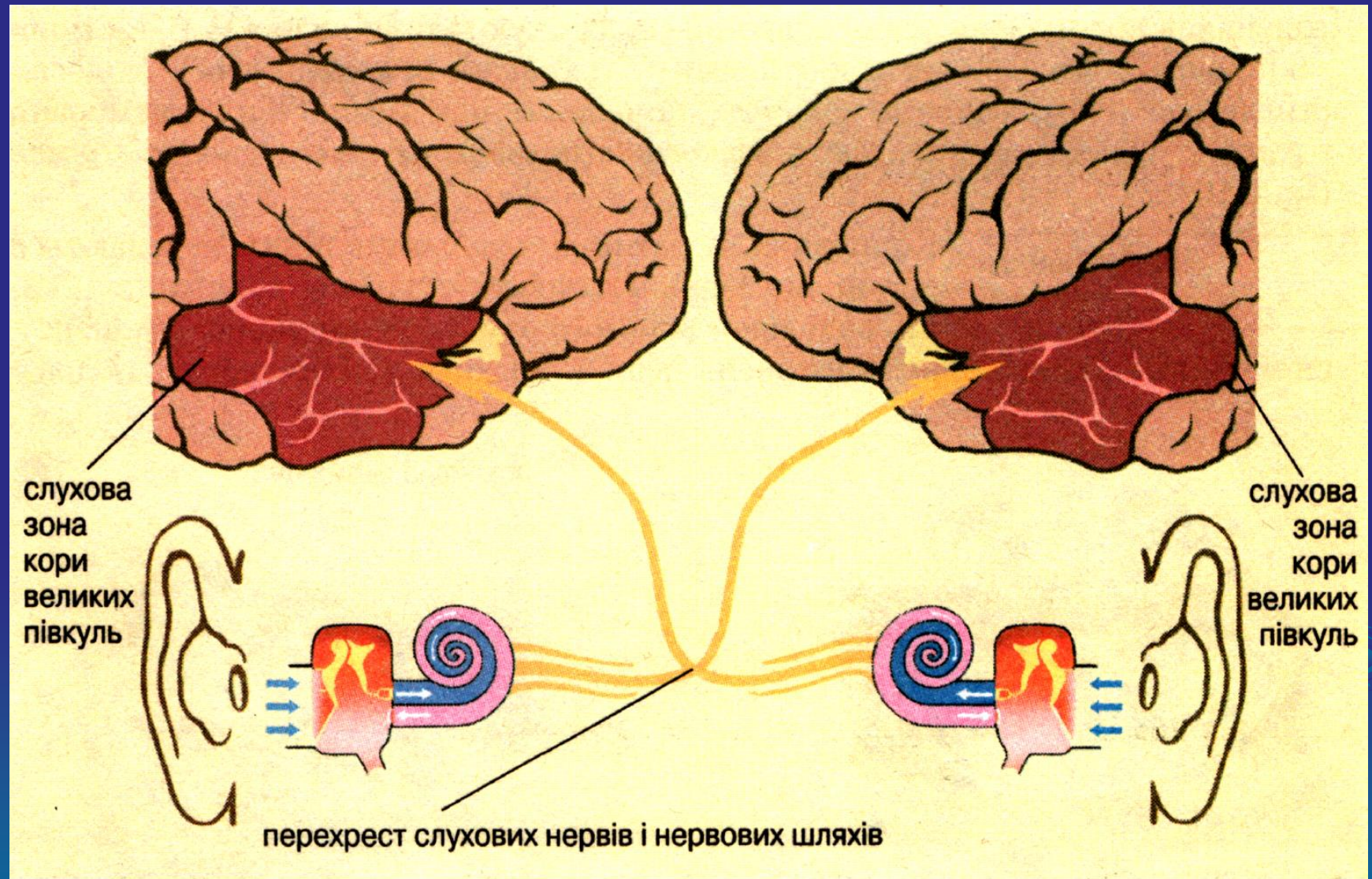
Слухова сенсорна система має

- периферичний відділ (орган слуху)
- провідниковий відділ (слуховий нерв)
- центральний відділ (слуховий центр кори кінцевого мозку).

Орган слуху у людини складається з трьох частин: зовнішнього, середнього і внутрішнього вуха



Слухова сенсорна система

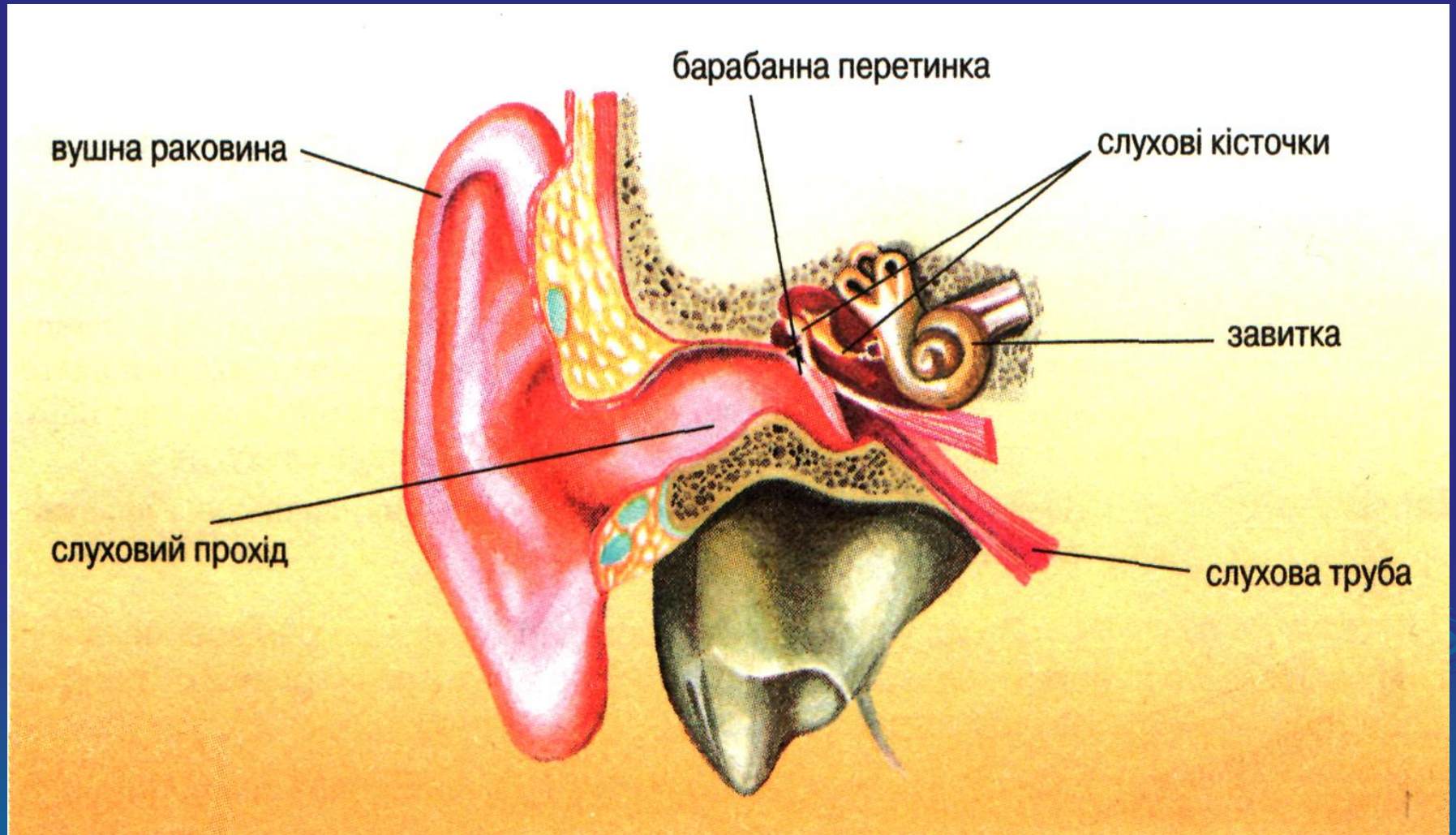


Слухова сенсорна система:

- а) периферичний відділ – це...
- б) провідниковий відділ – це...
- в) центральний відділ – це...



Будова вуха як органа слуху



Будова органа слуху



ЗОВНІШНЄ ВУХО

- Зовнішнє вухо утворене вушною раковиною і зовнішнім слуховим проходом. Зовнішній слуховий прохід у дорослої людини завдовжки 2,5 см
- У шкірі слухового проходу є волоски і видозмінені потові залози, що виробляють вушну сірку. Вони виконують захисну функцію (затримують пил і мікроорганізми).

