

*МОНІТОРИНГ*  
*навчальних досягнень учнів*  
*Хмельницького спортивного*  
*ліцею*

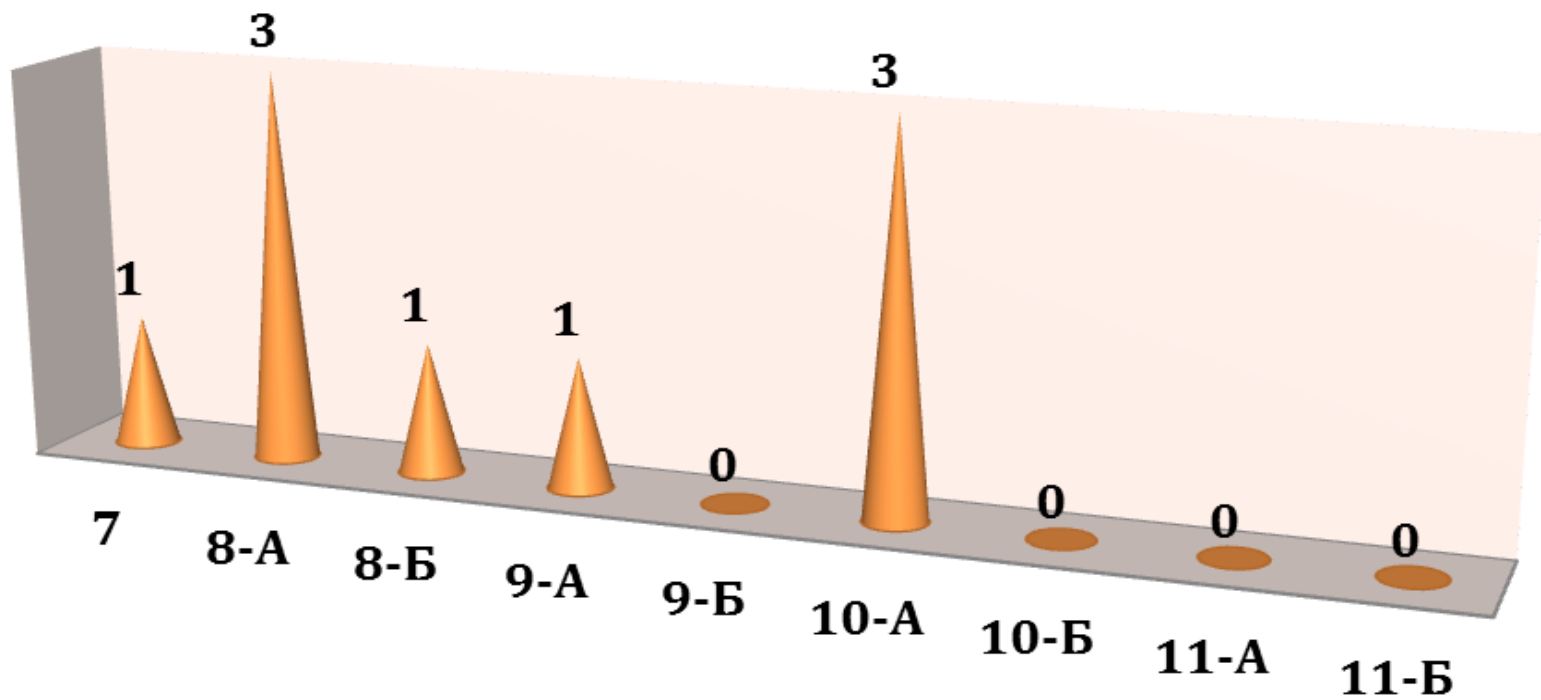
*І семестр 2022/2023н.р.*

# Кількісний склад здобувачів освіти

<b>I семестр 2022/23 н.р.</b>	<b>7-9 класи</b>	<b>10-11 класи</b>	<b>Всього по закладу</b>
Кількість учнів на початок 2022/2023 н.р.	<b>138</b>	<b>86</b>	<b>224</b>
Прибуло	<b>20</b>	<b>6</b>	<b>26</b>
Вибуло	<b>25</b>	<b>13</b>	<b>38</b>
Кількість учнів на кінець I семестру 2022/2023 н.р.	<b>133</b>	<b>79</b>	<b>212</b>
Хлопців	<b>122</b>	<b>72</b>	<b>194</b>
Дівчат	<b>11</b>	<b>7</b>	<b>18</b>
Атестовані	<b>133</b>	<b>79</b>	<b>212</b>

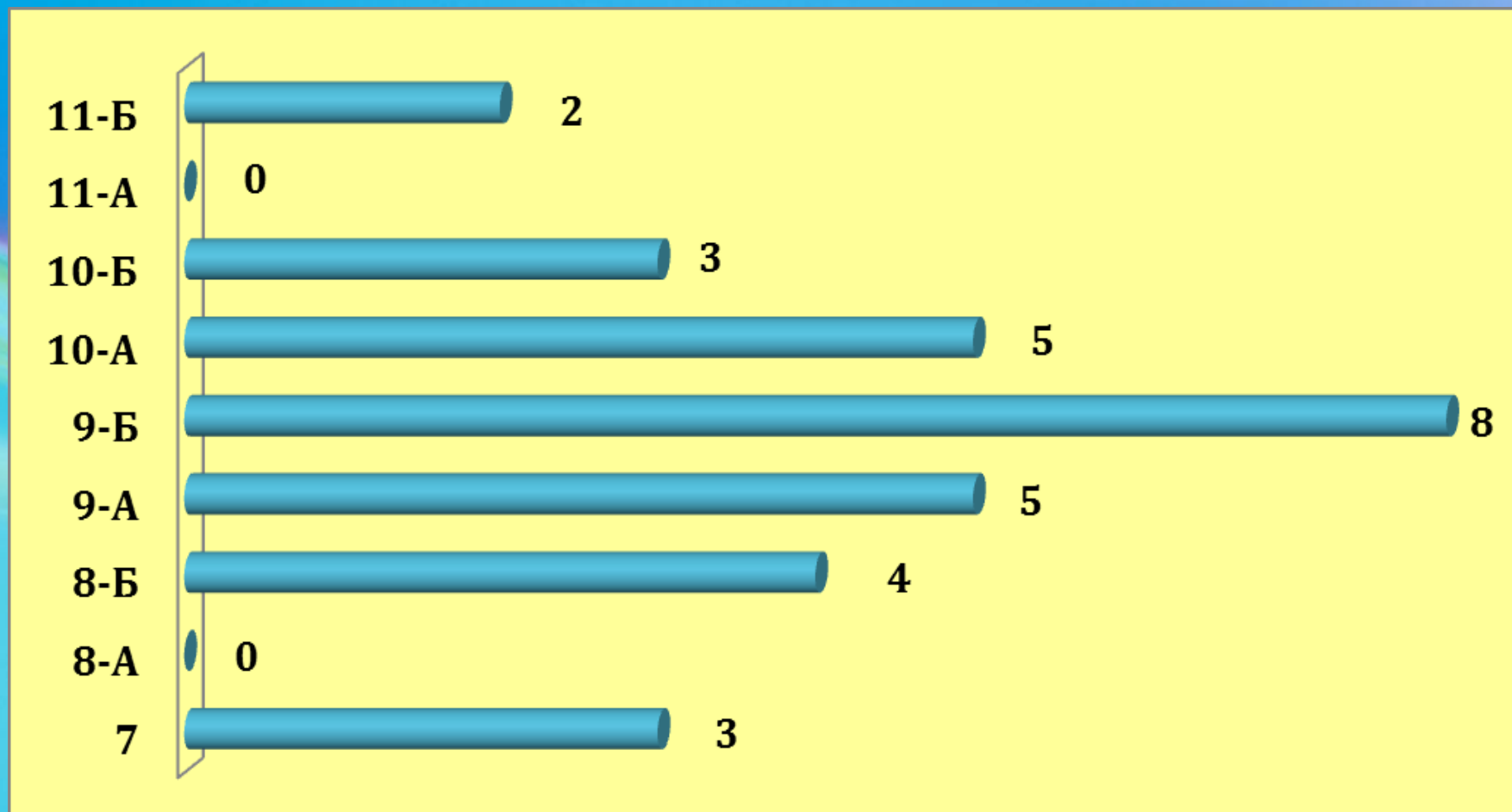
	<b>І семестр 2022/2023 н.р.</b>
Кількість учнів, які отримали оцінки високого рівня	<b>0</b>
Кількість учнів, що отримали оцінки достатнього рівня	<b>30</b>
<b>Якість знань %</b>	<b>13%</b>
Кількість учнів, що отримали оцінки середнього рівня	<b>174</b>
<b>Успішність середнього, високого і достатнього рівнів %</b>	<b>96%</b>
Кількість учнів, які отримали оцінки початкового рівня	<b>9</b>

# Учні, які мають оцінки початкового рівня

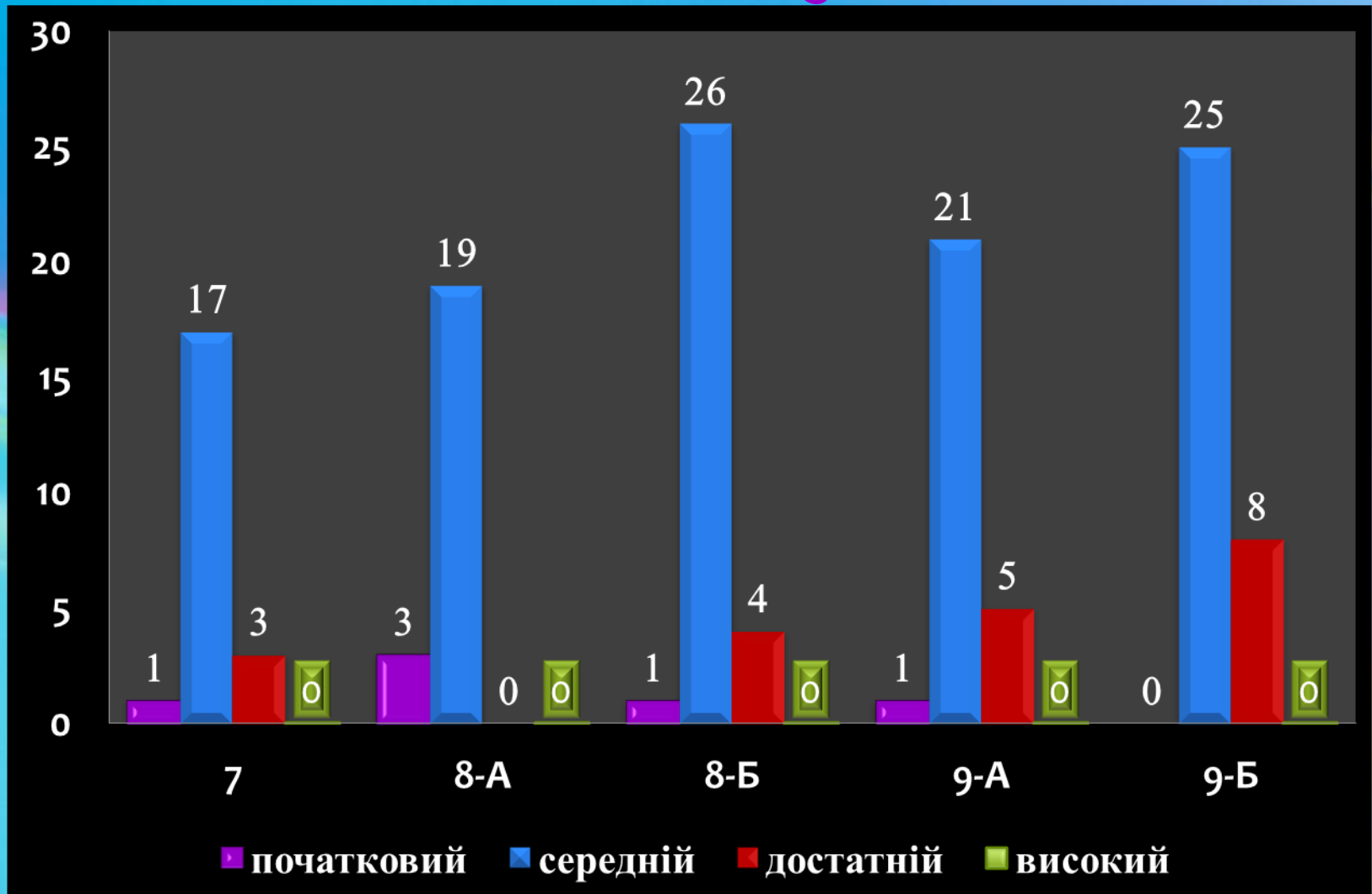




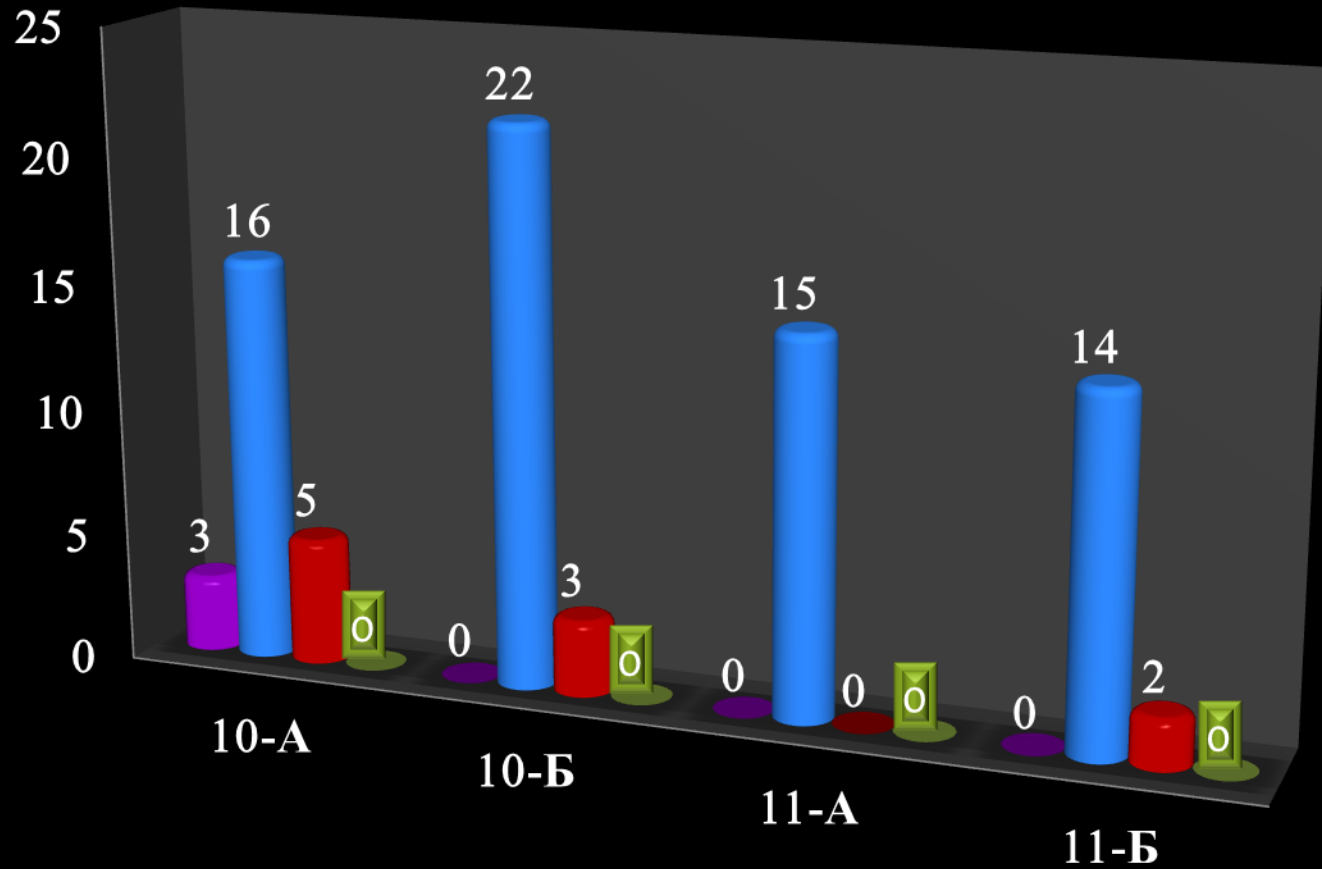
# Учні, які мають оцінки достатнього рівня



# Рівень навчальних досягнень учнів основної школи

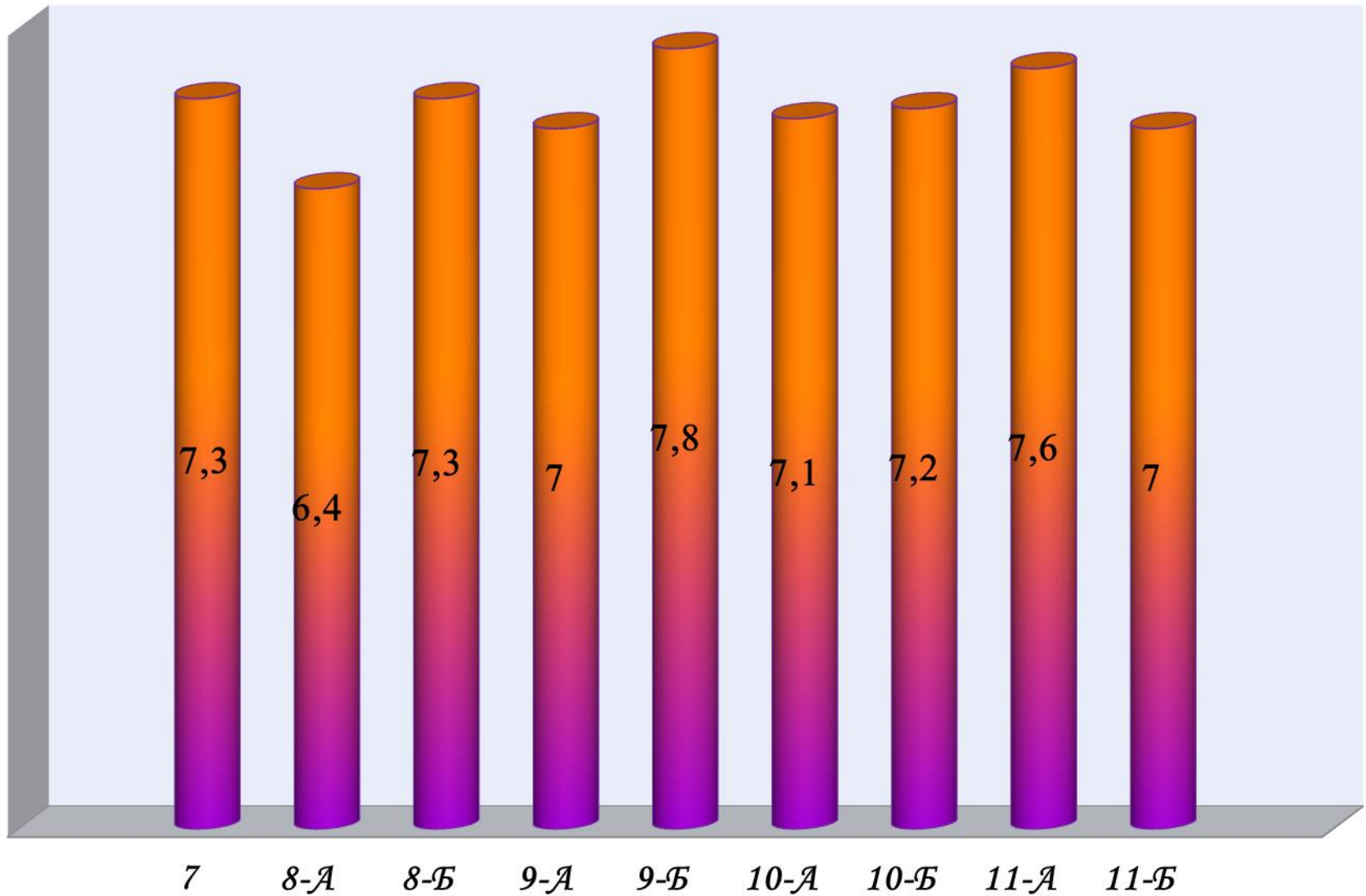


# Рівень навчальних досягнень учнів старшої школи



■ початковий ■ середній ■ достатній ■ високий

## Середній бал навчальних досягнень





# Середній бал навчальних предметів основної і старшої школи

