

КОЗИВСЬКЕ БЮРО ТЕХНІЧНОЇ ІНВЕНТАРИЗАЦІЇ

Область Тернопільська  
Район Козівський

Інвентаризаційна  
справа N 350  
Реєстровий N

ТЕХНІЧНИЙ ПАСПОРТ

на захисну споруду цивільного  
захисту (цивільної оборони)

протирадіаційне укриття, обліковий N 73752  
(сховище, протирадіаційне укриття)

N 4, літер "А"  
вулиця (пров., площа) Шкільна  
місто (снт., село) Кальне  
район Козівський

Власник (юридична, фізична особа)	Розмір частки власності
Відділ освіти Козівської районної державної адміністрації	1/1

Паспорт виготовлено станом на

" 25 " липня 2012 року

Начальник БТІ

Я.М.Амброз  
(підпис, прізвище)

Виконав О.Я.Олійник  
(підпис, прізвище)

М.П.



ОСНОВНІ ТЕХНІЧНІ ХАРАКТЕРИСТИКИ  
захисної споруди цивільного захисту  
(цивільної оборони)

протирадіаційне укриття, обліковий N 73752  
(сховище, протирадіаційне укриття)

Загальні відомості

1. Показчик захисту (клас сховища, група ПРУ) **2**

---

2. Тип проекту **224-1-493.86**

---

3. Розташування захисної споруди (вбудовано в будинок (будівлю), кількість поверхів, окремо розташовано) вбудовано в будинок 2-ох поверховий

---

4. Рік вводу в експлуатацію **1989**

---

5. Місткість (осіб) **500**

---

6. Загальна площа (кв.м) **454,5**

---

7. Об'єм захисної споруди (куб.м) **1386**

---

8. Кількість входів **2**

---

9. Кількість аварійних виходів **1**

---

10. Будівельна (балансова) вартість **відсутня**

---

11. Загальний відсоток зносу **---**

---

12. Інвентаризаційна вартість невизначена у зв'язку з непроведенням інвентаризації цілого будинку

Примітка. Пункти 1, 2, 5 заповнюються експлуатаційними організаціями.



4

**ЕКСПЛІКАЦІЯ**  
приміщень до плану захисної споруди  
цивільного захисту (цивільної оборони)

**протирадіаційне укриття**, обліковий № 73752

(сховище, протирадіаційне укриття)

№ 4, літер "А" вул. Шкільна

місто (снт., с.) Кальне

Літер за планом	Коворж	Номери основних приміщень	Номери допоміжних приміщень	Призначення приміщень	Загальна площа приміщень підрахована за формулами розрахунку площі (кв.м) (сума гр7, 10, 11)	Площа приміщень (кв.м)			Площа під галереями входів, аварійних виходів (кв.м)	Площа під оголовками шахт припливної та витяжної вентиляції (кв.м)	Примітка
						Корисна сума гр. 8 та 9	основна	допоміжна			
1	2	3	4	5	6	7	8	9	10	11	12
А	пд		1-1	коридар	2,9			2,9			
			1-2	коридор	95,6			95,6			
			1-3	приміщення	16,8		16,8				
			1-4	приміщення	31,2			31,2			
			1-5	приміщення	10,2			10,2			
			1-6	коридор	3,2			3,2			
			1-10	приміщення	123,1		123,1				
			1-15	санвузол	2,7			2,7			
			1-16	санвузол	7,6			7,6			
			1-17	санвузол	8,2			8,2			
			1-18	санвузол	3,0			3,0			
			1-19	приміщення	48,5		48,5				
			1-20	приміщення	45,7		45,7				
			1-21	приміщення	3,1			3,1			
			1-22	приміщення	2,1			2,1			
			1-23	приміщення	1,5			1,5			
			1-27	коридор	2,8			2,8			
			1-28	приміщення	46,3		46,3				
				<b>Всього:</b>	<b>454,5</b>	<b>454,5</b>	<b>280,4</b>	<b>174,1</b>			



"25" липня 2012 року

Виконав

*(Handwritten signature)*  
(підпис, прізвище)

О.Я.Олійник

Перевірів

*(Handwritten signature)*

Г.М.Криницька



ТЕХНІЧНА ХАРАКТЕРИСТИКА  
конструктивних елементів

Найменування конструктивних елементів	Опис конструктивних елементів	% зносу
Фундамент	залізобетонні блоки	
Покриття	панелі	
Підлога	бетонна	
Зовнішні несучі стіни	залізобетонні блоки	
Внутрішні стіни	цегла	
Колони	-----	
Перегородки	цегла	
Оздоблення внутрішнє	штукатурено	
Входи (їх павільйони, галерея)	цегляний	
Аварійні виходи (їх павільйони, галерея)		
Тамбур, тамбур-шлюз	-----	
Герметичні ставні	-----	
Захисно-герметичні двері		
Вікна (для ПРУ)	-----	
Внутрішні двері	дерев'яні	
Сходи	бетонні	
Дренаж	-----	
Гідроізоляція	-----	
Вимощення по периметру	-----	
Обвалування споруди	-----	
Загальний відсоток зносу	-----	



3

**ТЕХНІЧНИЙ ОПИС КОНСТРУКТИВНИХ ЕЛЕМЕНТІВ ТА  
ІНЖЕНЕРНОГО ОБЛАДНАННЯ ЗАХИСНОЇ СПОРУДИ ЦИВІЛЬНОГО  
ЗАХИСТУ (ЦИВІЛЬНОЇ ОБОРОНИ)**  
протирадіаційне укриття  
(сковолище, протирадіаційне укриття) обліковий № 73752

№ п/п	Частина будівель, конструкцій інженерного обладнання	Од. виміру	Кількість	Технічний стан (опис дефектів і пошкодж.)	Потреба		Відремонтовано за рік, кількість стояків
					ремонт	заміна	
1	2	3	4	5	6	7	8
1	Фундаменту	п.м	74,6				
2	Покриття	м <sup>2</sup>	454,5				
3	Підлога	"	454,5				
4	Стіни	Зовнішні	"	148,6			
		Внутрішні	"	297,6			
		Колони і перегородки	шт.	-			
5	Одobleння внутрішнє	м <sup>2</sup>	1361,0				
6	Вхід	Павільйон	"				
		Галерея	"				
		Тамбур, тамбур-шлюз	"				
7	Аварійний вихід	Павільйон	"				
		Галерея	"				
		Оголовки аварійних виходів і повітрозабірних каналів	шт.				
8	Герметичні ставні і двері	Герметичні ставні	шт.				
		Герметичні двері	"				
		Захисно-герметичні двері	"				
9	Сходи	Внутрішні двері	"				
		Марші	м <sup>2</sup>				
		Площадки	"				
10	Володі-ведення	Поручні	п.м				
		Дренаж	"				
		Гідроізоляція	"				
11	Вимощення по периметру	"					
11	Обслу-вання споруди	м <sup>2</sup>					
12	Система вентиляції	Противиплові фільтри	шт.				
		Фільтри-поглиначі (ФП)	"				
		Гермоклапани (ГК)	"				



		Клапани надмірного тиску (КНТ)	„-“				
		Повітроводи	п.м				
		Електроручні вентилятори	шт.				
		Вентилятори витяжної, приточної системи вентиляції	„-“				
		Фільтр ФГ-70	„-“				
		Регенеративна установка РУ-150/6	„-“				
		Повітроохолоджувачі	„-“				
		Повітрозабори	„-“				
		Противибухові пристрої	„-“				
		Припливні і витяжні системи	„-“				
		13	Водопостачання	Запірна арматура	„-“		
Трубопроводи водопостачання	п.м						
Безнапірні та напірні баки	шт.						
Душові установки	„-“						
14	Система каналізації	Санітарні прилади (рукомийники, унітази тощо)	„-“				
		Трубопроводи каналізації	п.м				
		Резервуар для збору фекальних вод	шт.				
		Насоси відкачки	„-“				
15	Система опалення	Запірна арматура	„-“				
		Трубопроводи	п.м				
16	Електропостачання, електроосвітлення	Мережі	„-“				
		Щитові	шт.				
		Світильники	„-“				
		Заземлення електроспоживачів	„-“				
17	Дизельна електростанція	Вузли та агрегати	„-“				
		Захисні ворота, двері, ставні	„-“				
		Оголовки повітрозаборних та вихлопних каналів	„-“				
		Противибухові пристрої	„-“				
		Противипилові фільтри	„-“				
		Гермоклапани, клапани надмірного тиску	„-“				
		Теплоізоляція, компенсатор на вихлопній трубі	„-“				
		Піддонь під витратними паливними баками	„-“				
		Автоматизована система пожежогасіння	„-“				
18	Система пожежогасіння	„-“					
19	Зв'язок	Радіоприймач	„-“				
		Телефон	„-“				



**СХЕМАТИЧНИЙ ПЛАН ЗЕМЕЛЬНОЇ ДІЛЯНКИ  
ЗАХИСНОЇ СПОРУДИ ЦИВІЛЬНОГО ЗАХИСТУ  
(ЦИВІЛЬНОЇ ОБОРОНИ)**

протирадіаційне укриття \_\_\_\_\_, обліковий № **73752**

(сховище, протирадіаційне укриття)

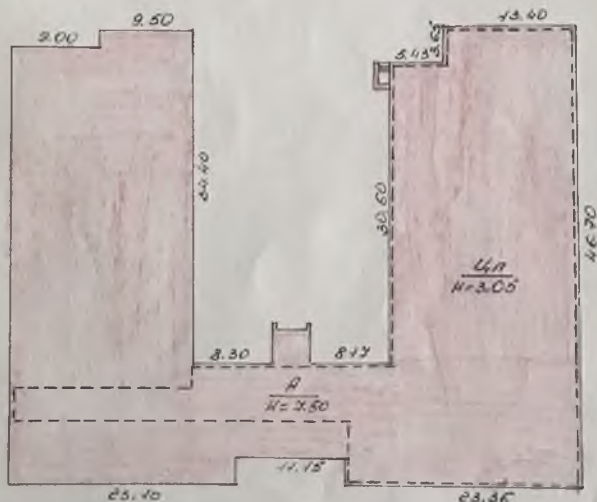
№ **4**, літер « **A** »

вулиця (провулок, площа) Шкільна

місто (селище, село) Кальне

район Козівський

Масштаб 1:500



Есплікація						
Літера за планом	Захисна споруда (сховище, протирадіаційне укриття), обл. № 73752	Площа земельної ділянки (га), у тому числі:				
		загальна площа	під захисною спорудою	під галереями входів, аварійних виходів	під оголовками шахт припливної та витяжної вентиляції	під системами життєзабезпечення (джерело води, каналізаційний колектор)
1	2	3	4	5	6	7
A	Нежит буд	1058,3	1054,3	3,6		