

АРТ-ТЕРАПІЯ В ДИТЯЧІЙ ПСИХОЛОГІЇ



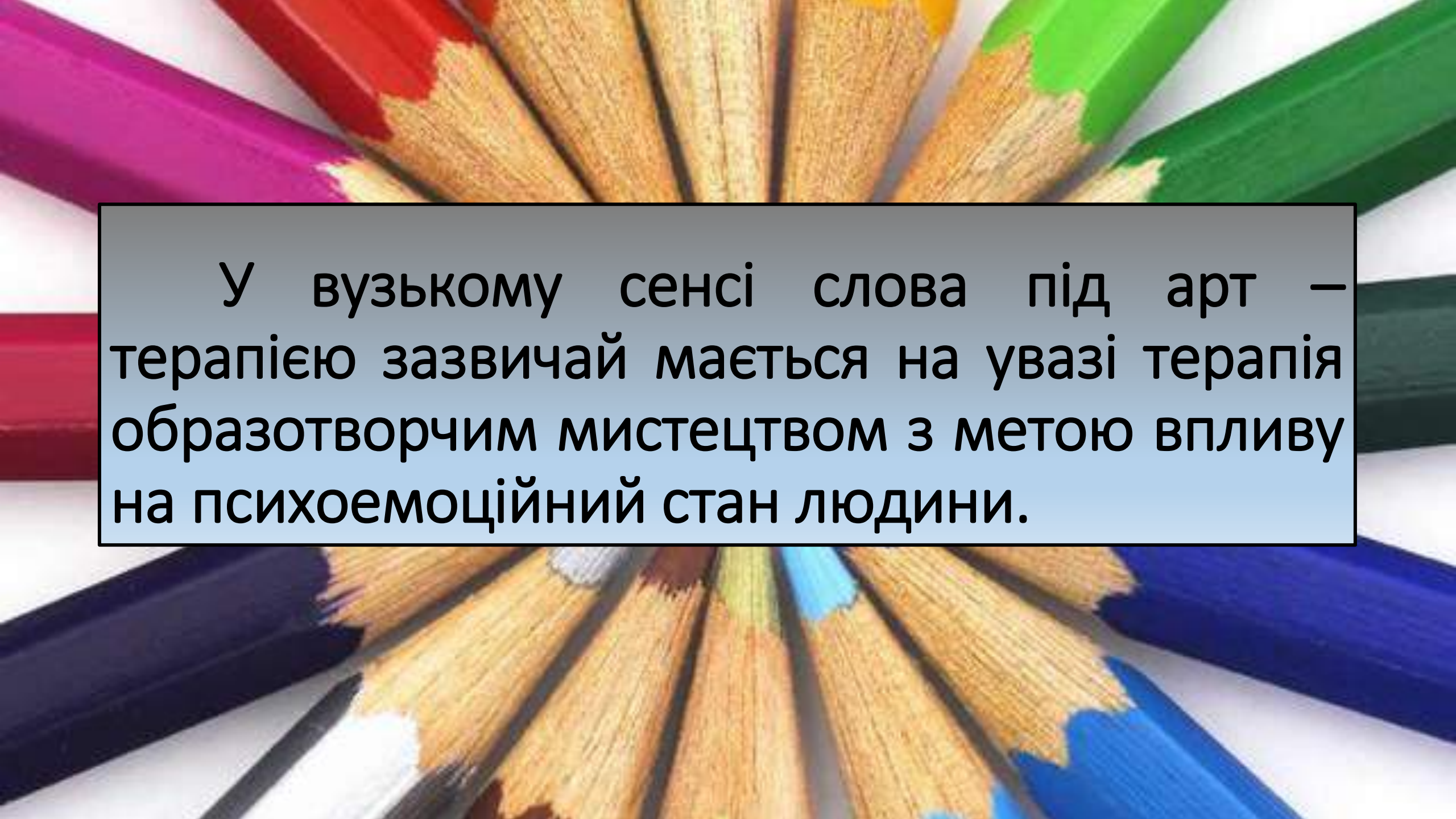


Арт-терапія. Поняття та історія.

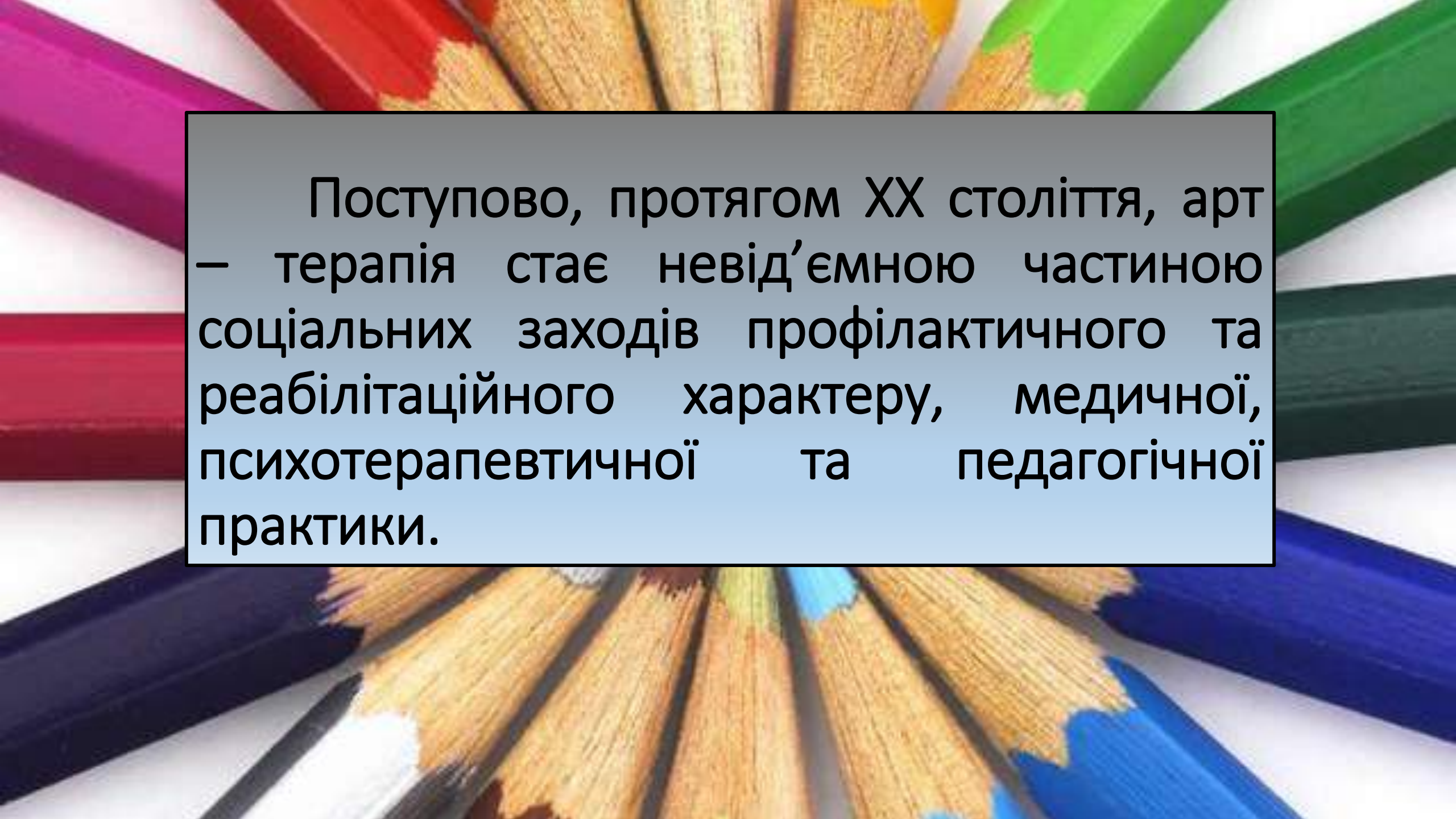
A close-up photograph of numerous colored pencils arranged in a fan shape, pointing towards the center. The pencils are in various colors including red, orange, yellow, green, blue, purple, and pink. The wooden barrels of the pencils are visible, and the tips are sharpened.

Арт-терапія

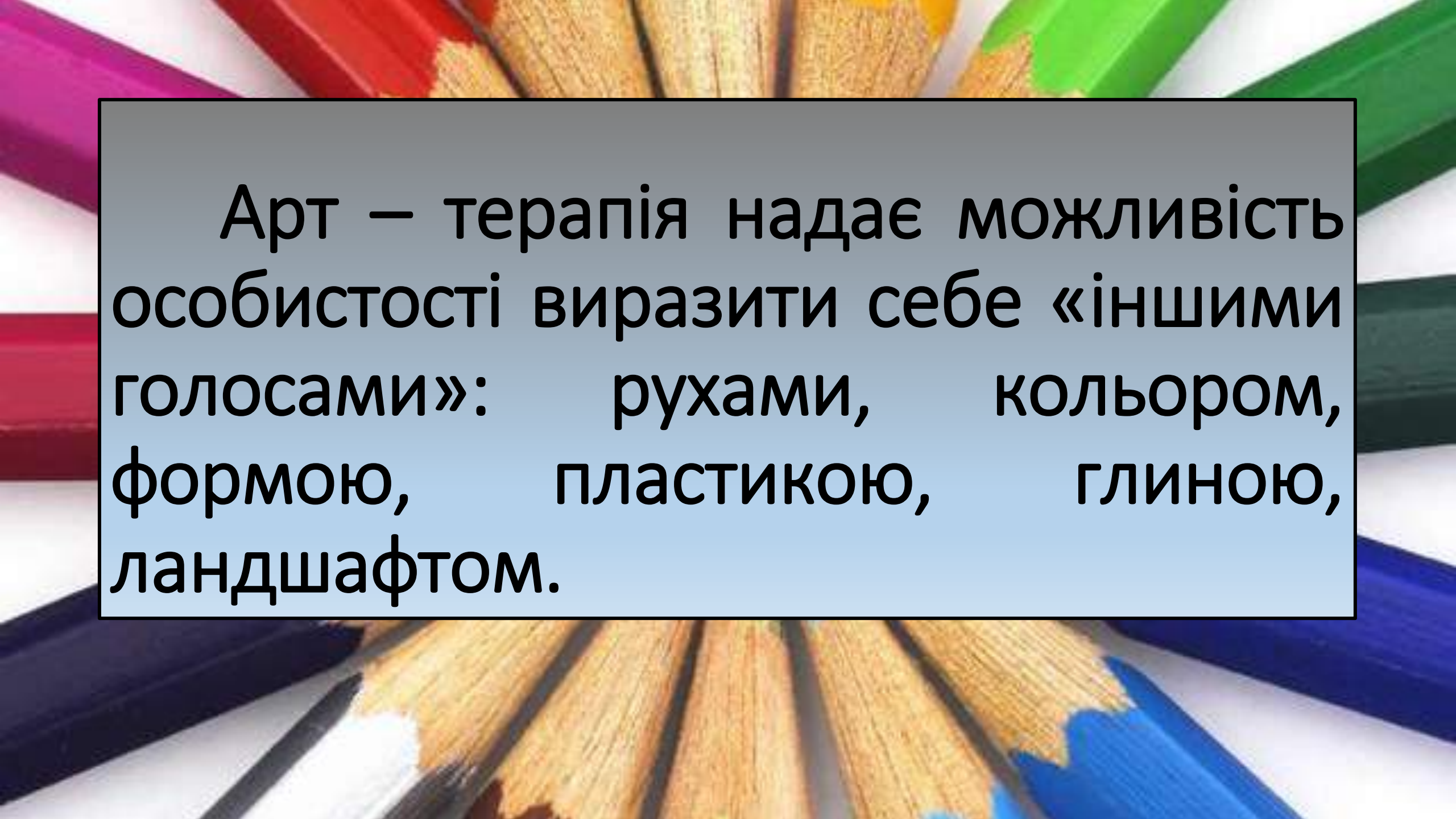
- це вид психотерапії та психологічної корекції, заснований на мистецтві та творчості.



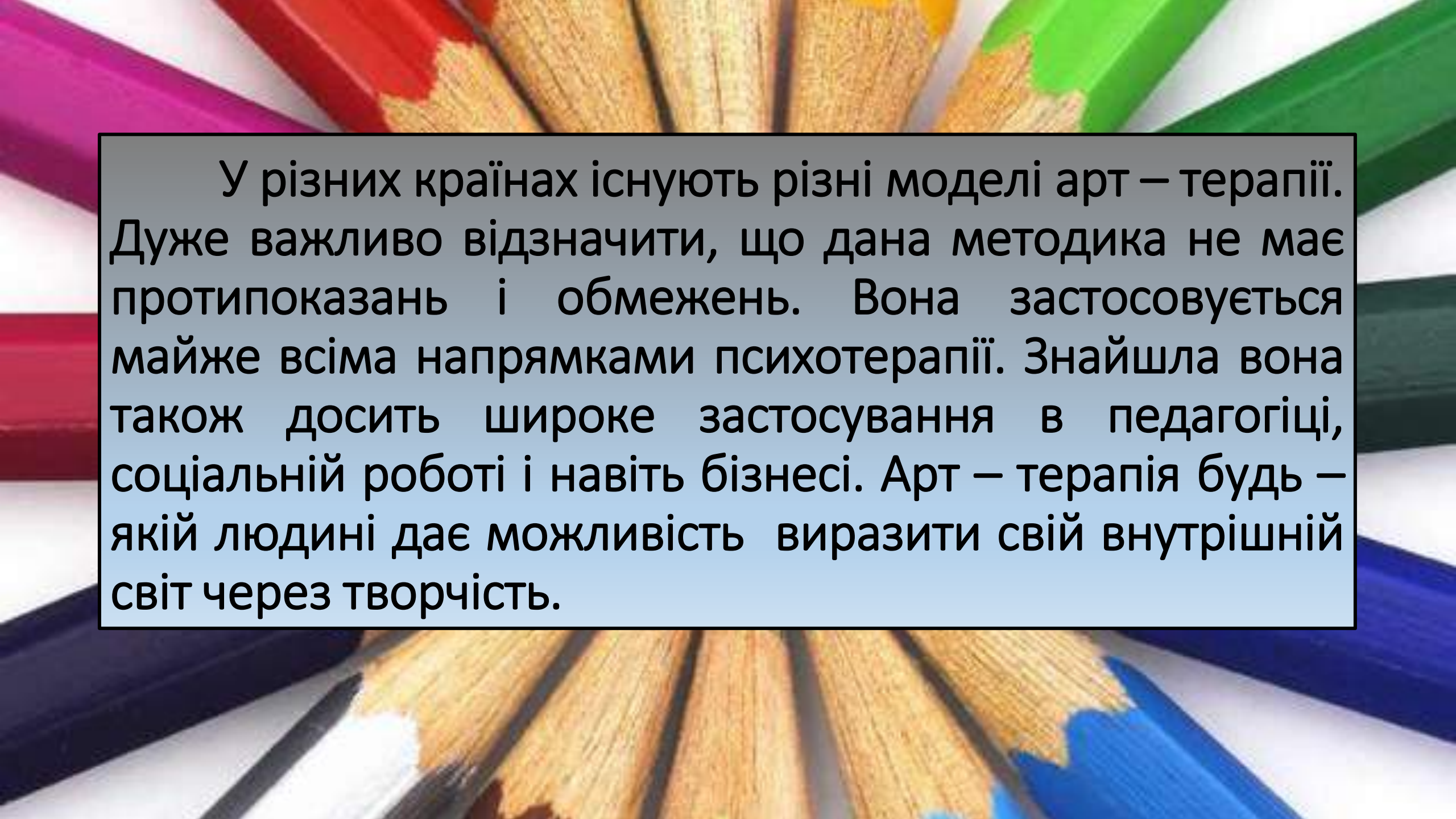
У вузькому сенсі слова під арт – терапією зазвичай мається на увазі терапія образотворчим мистецтвом з метою впливу на психоемоційний стан людини.



Поступово, протягом ХХ століття, арт – терапія стає невід’ємною частиною соціальних заходів профілактичного та реабілітаційного характеру, медичної, психотерапевтичної та педагогічної практики.



Арт – терапія надає можливість особистості виразити себе «іншими голосами»: рухами, кольором, формою, пластикою, глиною, ландшафтом.



У різних країнах існують різні моделі арт – терапії. Дуже важливо відзначити, що дана методика не має протипоказань і обмежень. Вона застосовується майже всіма напрямками психотерапії. Знайшла вона також досить широке застосування в педагогіці, соціальній роботі і навіть бізнесі. Арт – терапія будь – якій людині дає можливість виразити свій внутрішній світ через творчість.



Класична арт - терапія

Якщо говорити про класичну арт-терапію, то вона включає в себе тільки візуальні види творчості, такі, як:

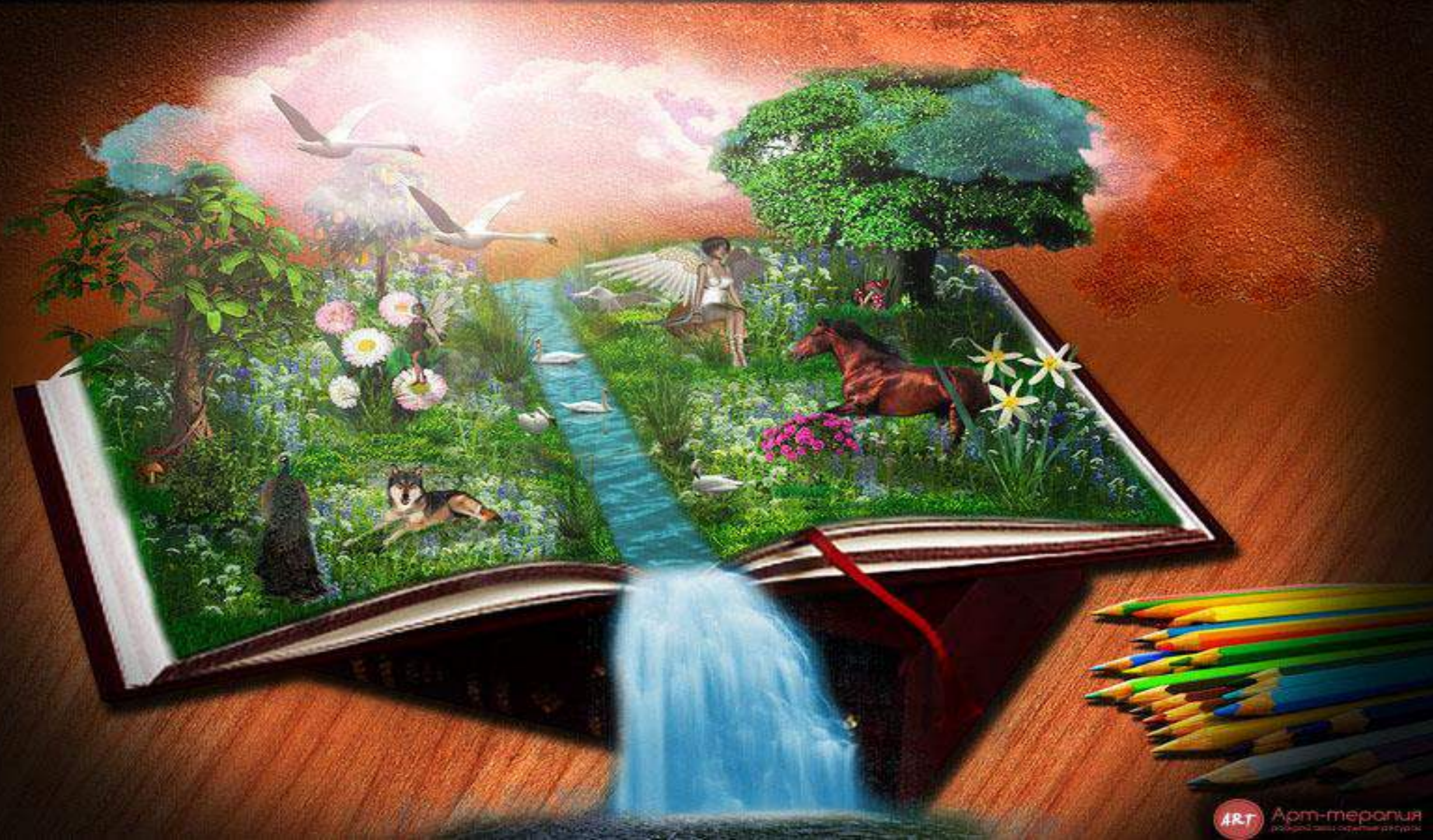
- Живопис,
- Графіка,
- Фотографія,
- Малювання,
- Ліплення.

Сучасна арт-терапія

Сучасна арт-терапія характеризується такими нетрадиційними методиками.

- **Бібліотерапія,**
- **Маскотерапія,**
- **Казкотерапія,**
- **Орігамі,**
- **Драматерапія,**
- **Музикотерапія,**
- **Кольоротерапія,**
- **Пісочну терапію,**
- **Відеотерапія,**
- **Ігротерапію і т.д.**



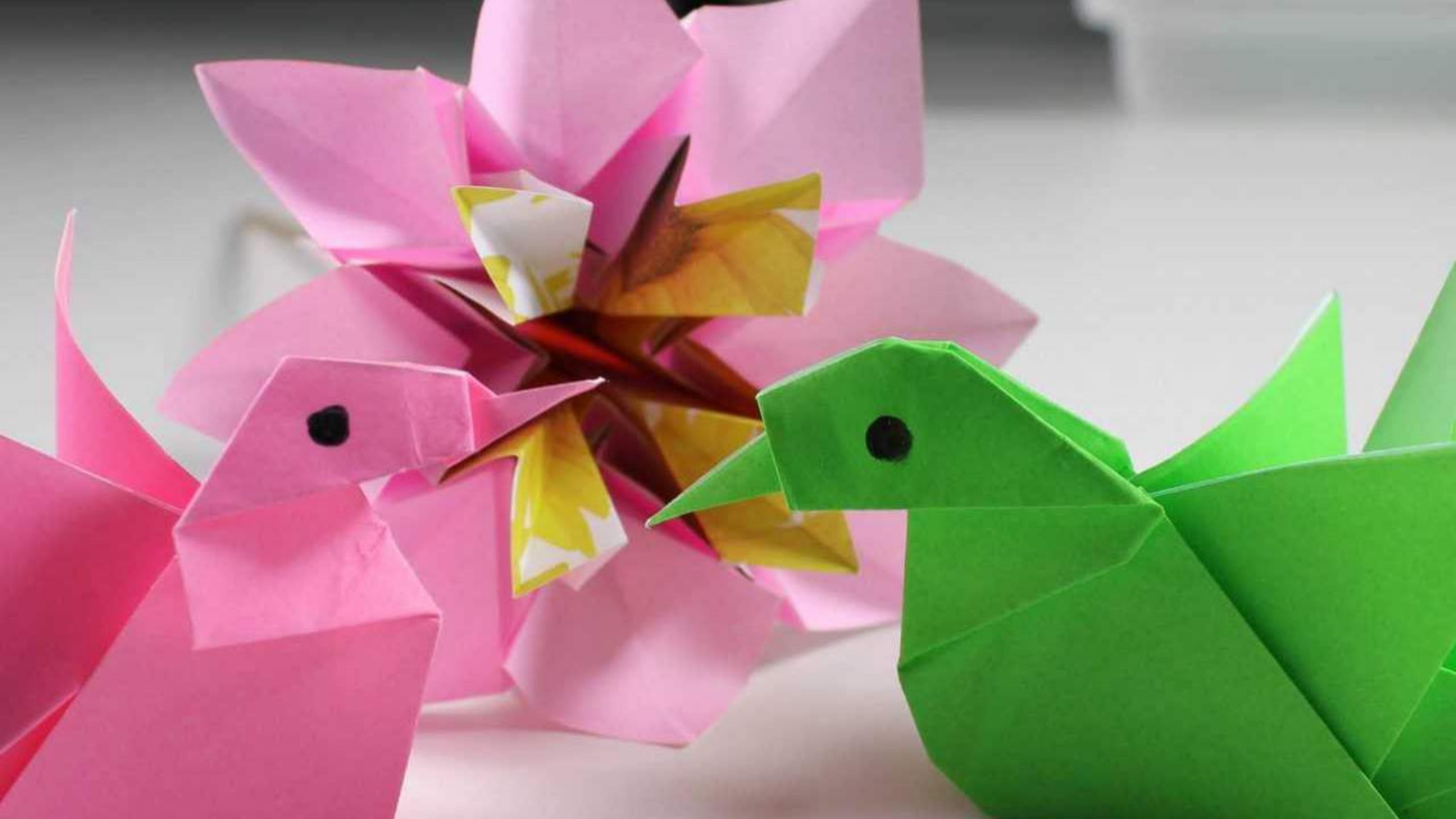














До основних форм арт-
терапії належать :

- групова,
- індивідуальна,
- сімейна.

Історія арт –терапії.

Символічне мистецтво бере початок від печерних малюнків первісних людей. Древні використовували символіку для ідентифікації свого місця у світовому космосі і пошуків сенсу людського існування. Мистецтво відбиває культуру і соціальні характеристики того суспільства , у рамках якого воно існує.



Історія арт -терапії

У 20 – і рр. Принцхорн (Prinzhorn, 1922/1972) провів класичне дослідження творчості пацієнтів із психічними відхиленнями і прийшов до висновку, їхня художня творчість відбиває найбільш інтенсивні конфлікти.



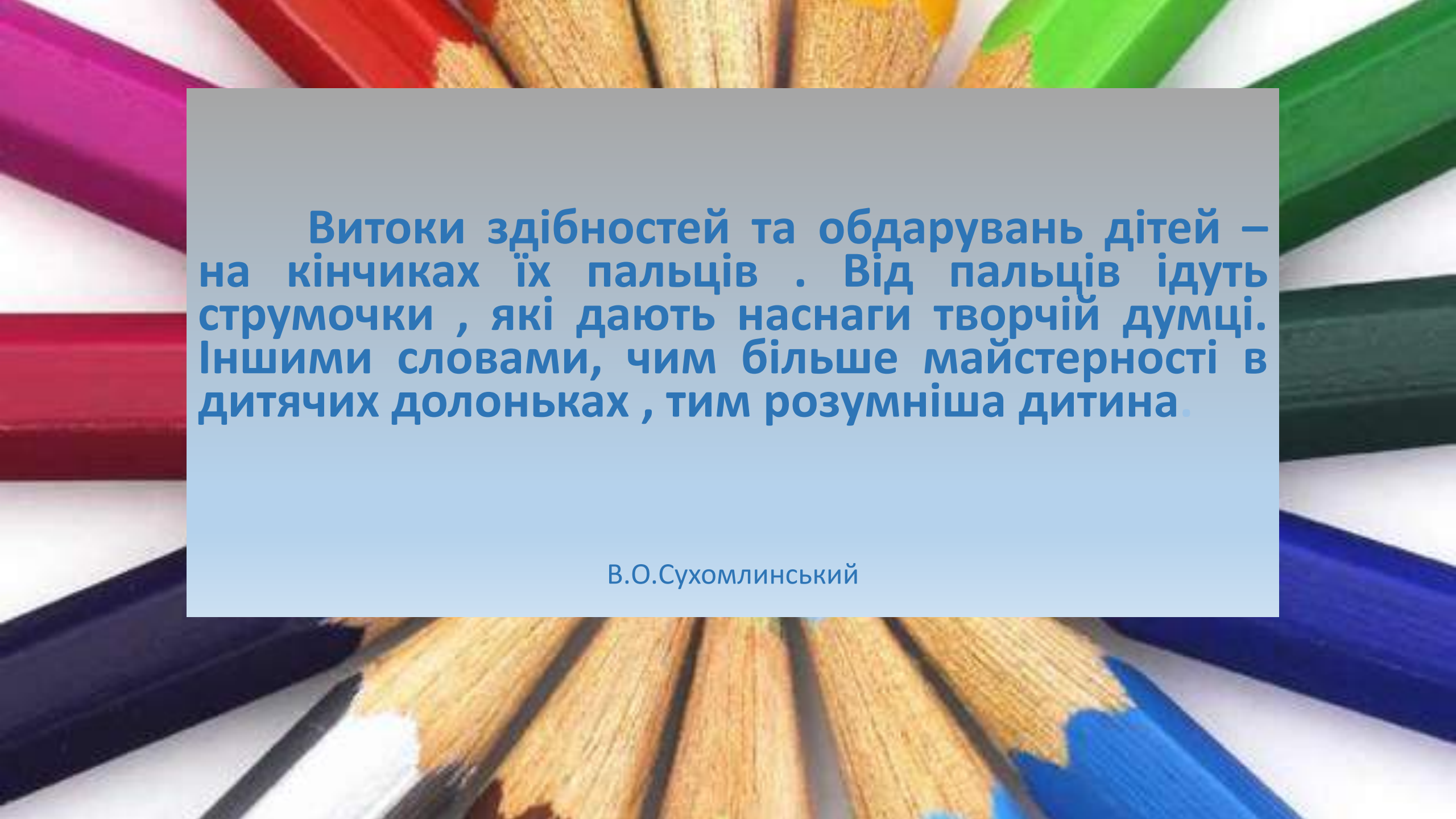
Історія арт - терапії

Умови для розвитку арт-терапії почали закладатися разом з появою інтересу до дитячого та примітивного мистецтва. Люди стали цінувати спонтанне вираження емоцій, яке не стримувалося рамками умовності.

Досвід показує , що
малювання
нетрадиційними
матеріалами
дозволяє дитині:

- Отримувати незабутні позитивні емоції,
- Активізувати художній потенціал,
- Привчитися до творчості,
- Розвивати думки (як ще можна зобразити?, як інакше?),
- Розвивати самостійність,
- Розвивати уявлення,
- Розвивати дрібну моторику рук,
- Проявити індивідуальність,
- Позбутися психологічних меж, страхів (раптом не вийде так, як потрібно).





Витоки здібностей та обдарувань дітей – на кінчиках їх пальців . Від пальців ідуть струмочки , які дають наснаги творчій думці. Іншими словами, чим більше майстерності в дитячих долоньках , тим розумніша дитина.

В.О.Сухомлинський

Кольори і особистість дитини.

Перевага, яку надає дитина певному кольору протягом тривалого часу і незалежно від настрою, вказує на домінування в структурі її особистості певної творчої функції.

1. **Червоний.** Любителі цього кольору – найактивніші. Червоному кольору відповідає функція вольової сенсорики. Цей колір вказує на соціотипи: «Лідер» і «Політик».
2. **Помаранцевий.** Такі діти більше, ніж інші, прагнуть до стабільності у справах і взаєминах, їх характеризує ділова «хватка» та «залізна» логіка, цей колір характерний для соціотипів: «Критик» і «Майстер».
3. **Жовтий.** Любителі цього кольору більше, ніж інші, схильні до творчості. Найчастіше вони інтуїтивні екстраверти і належать до соціотипу: «Новатор» і «Натхненник».
4. **Зелений колір** – індикатор високої інтуїції та хорошої працездатності людини. Це колір сенсорики відчуттів : слуху, зору, смаку, нюху і дотику.

Це «Комунікатори» і «Управляючі».

5. **Блакитний** колір найбільше відповідає дитячому періоду розвитку людини. Соціотипи: «Посередники» і «Лірня».

6. **Синій** . Найкраще синій колір відповідає якостям структурної логіки, любителі цього кольору – раціональні інтроверти , що відповідає соціотипам : «Аналітика» та «Інспектора».

7. **Фіолетовий** . У таких дітей – багатий внутрішній світ. Найближча цьому кольору функція – відчуття часу. Найяскравіше виявляється у соціотипів : «Наставник» і «Експериментатор».

Дякуємо за увагу.

