

Завдання з вибором однієї  
правильної відповіді (№ 1–20)

✓ **Оцінюється в 0 або 1 бал**

Завдання на встановлення відповідності  
«логічні пари» (№ 21–24)

✓ **Оцінюється в 0,1,2,3 або 4 бали**

Завдання відкритої форми  
з короткою відповіддю (№ 25–30)  
- структуроване завдання (№ 25, 26)

✓ **Оцінюється в 0,1 або 2 бали**

- неструктуроване завдання (№ 27–30)

✓ **Оцінюється в 0 або 2 бали**

Завдання відкритої форми  
з розгорнутою відповіддю (№ 31–33)

(№ 31,32) ✓ **Оцінюється в 0,1,2,3 або 4 бали**

(№ 33) ✓ **Оцінюється від 0 до 6 балів**

Учасники тестування, які не подолають «пороговий бал»,  
не зможуть використовувати результат ЗНО з цього  
предмета для вступу до закладу вищої освіти.

## Загальна кількість завдань сертифікаційної роботи

**33**



Максимальна  
кількість балів



**62**  
бали

Час  
на виконання



**180**  
ХВИЛИН

Включає в себе  
завдання № 1–28, 31, 32



МАТЕМАТИКА

Завдання з вибором однієї  
правильної відповіді  
(№1-23, 29-53)

✓ **Оцінюється в 0 або 1 бал**

Завдання на встановлення  
відповідності («логічні пари»)  
(№24-28, 54-57)

✓ **Оцінюється в 0,1,2,3 або 4 бали**

Завдання відкритої форми  
з розгорнутою відповіддю  
(№58)

✓ **Оцінюється від 0 до 20 балів**

Загальна кількість завдань  
сертифікаційної роботи



Максимальна  
кількість балів



**104**  
бали

Час  
на виконання



**180**  
ХВИЛИН

Включає в себе  
завдання № 1-33 та № 58



Учасники тестування, які не подолають «пороговий бал»,  
не зможуть використовувати результат ЗНО з цього  
предмета для вступу до закладу вищої освіти.

Завдання з вибором однієї  
правильної відповіді  
(№ 1–32, 39–58)

✓ **Оцінюється в 0 або 1 бал**

Завдання на заповнення  
пропусків у тексті (№ 33–38)

✓ **Оцінюється в 0 або 1 бал**

Завдання з вибором трьох  
правильних відповідей із семи  
запропонованих варіантів  
відповіді (№ 59)

✓ **Оцінюється в 0 або 14 балів**

Учасники тестування, які не подолають «пороговий бал»,  
не зможуть використовувати результат ЗНО з цього  
предмета для вступу до закладу вищої освіти.

## Загальна кількість завдань сертифікаційної роботи

59



Максимальна  
кількість балів



72  
бали

Час  
на виконання



150  
ХВИЛИН

Рівень стандарту № 1–32, 39–43,  
Профільний рівень – 49–53, 59  
виконання всіх завдань



ФРАНЦУЗЬКА МОВА

Завдання з вибором однієї правильної відповіді (№ 1–6, 12–16, 22–26)

✓ **Оцінюється в 0 або 1 бал**

Завдання на визначення правильності/неправильності твердження (№7–11)

✓ **Оцінюється в 0 або 1 бал**

Завдання на встановлення відповідності (№ 17–21, № 27–32)

✓ **Оцінюється в 0 або 1 бал**

Завдання на заповнення пропусків у тексті (№ 33–58)

✓ **Оцінюється в 0 або 1 бал**

Завдання відкритої форми з розгорнутою відповіддю (№ 59)

✓ **Оцінюється в 0 або 14 балів**

Учасники тестування, які не подолають «пороговий бал», не зможуть використовувати результат ЗНО з цього предмета для вступу до вищого навчального закладу.

## Загальна кількість завдань сертифікаційної роботи

59



Максимальна кількість балів



72 бали

Час на виконання



150 хвилин

Рівень стандарту № 1–32, 39–43, ДПА

Профільний рівень – виконання всіх завдань

49–53, 59



АНГЛІЙСЬКА, НІМЕЦЬКА,  
ІСПАНСЬКА МОВИ

Завдання з вибором однієї  
правильної відповіді (№ 1–24)

✓ **Оцінюється в 0 або 1 бал**

Завдання на встановлення  
відповідності («логічні пари»)  
(№ 25–28)

✓ **Оцінюється в 0,1,2,3 або 4 бали**

Завдання відкритої форми  
з короткою відповіддю (№ 29–38)

структуроване (№ 29–32)

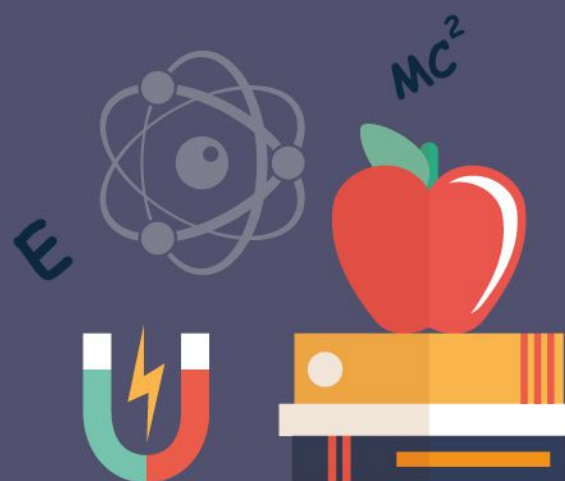
✓ **Оцінюється в 0, 1 або 2 бали**

неструктуроване (№ 33–38)

✓ **Оцінюється в 0 або 2 бали**

## Загальна кількість завдань сертифікаційної роботи

**38**



Максимальна  
кількість балів



**60**  
балів

Час  
на виконання



**180**  
ХВИЛИН

Включає в себе  
виконання всіх завдань



Учасники тестування, які не подолають «пороговий бал»,  
не зможуть використовувати результат ЗНО з цього  
предмета для вступу до вищого навчального закладу.

ФІЗИКА

Завдання з вибором однієї  
правильної відповіді (№ 1–23, 31–53)

✓ **Оцінюється в 0 або 1 бал**

Завдання на встановлення  
відповідності («логічні пари»)  
(№ 24–26, 54–56)

✓ **Оцінюється в 0,1,2,3 або 4 бали**

Завдання на встановлення  
правильної послідовності  
(№ 27, 28, 57, 58)

✓ **Оцінюється в 0,1,2 або 3 бали**

Завдання з вибором трьох  
правильних відповідей із семи  
запропонованих варіантів  
відповіді (№ 29, 30, 59, 60)

✓ **Оцінюється в 0,1,2 або 3 бали**

## Загальна кількість завдань сертифікаційної роботи

60



Максимальна  
кількість балів



94  
бали

Час  
на виконання



150  
ХВИЛИН

Включає в себе  
завдання № 1–30



Учасники тестування, які не подолають «пороговий бал»,  
не зможуть використовувати результат ЗНО з цього  
предмета для вступу до закладу вищої освіти.

Завдання з вибором однієї  
правильної відповіді (№ 1–36)

✓ **Оцінюється в 0 або 1 бал**

Завдання на встановлення  
відповідності («логічні пари»  
(№ 37–44)

✓ **Оцінюється в 0,1,2,3 або 4 бали**

Завдання з вибором трьох  
правильних відповідей із трьох  
груп запропонованих варіантів  
відповідей (№ 45–48)

✓ **Оцінюється в 0,1,2 або 3 бали**

## Загальна кількість завдань сертифікаційної роботи

**48**



Максимальна  
кількість балів



**80**  
балів

Час  
на виконання



**120**  
ХВИЛИН

Включає в себе  
виконання всіх завдань



Учасники тестування, які не подолають «пороговий бал»,  
не зможуть використовувати результат ЗНО з цього  
предмета для вступу до закладу вищої освіти.

**БІОЛОГІЯ**

Завдання з вибором однієї  
правильної відповіді (№ 1–36)

✓ **Оцінюється в 0 або 1 бал**

Завдання на встановлення  
відповідності («логічні пари»)  
(№ 37–42)

✓ **Оцінюється в 0,1,2,3 або 4 бали**

Завдання відкритої форми  
з короткою відповіддю (№ 43–50)

✓ **Оцінюється в 0 або 2 бали**

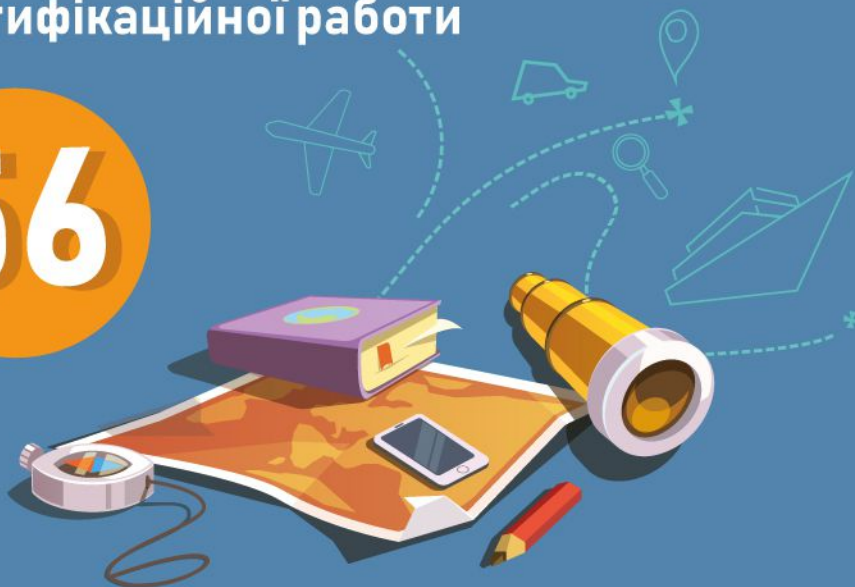
Завдання з вибором трьох  
правильних відповідей із семи  
запропонованих варіантів  
відповіді (№ 51–56)

✓ **Оцінюється в 0,1,2 або 3 бали**

Учасники тестування, які не подолають «пороговий бал»,  
не зможуть використовувати результат ЗНО з цього  
предмета для вступу до закладу вищої освіти.

## Загальна кількість завдань сертифікаційної роботи

**56**



Максимальна  
кількість балів



**94**  
бали

Час  
на виконання



**150**  
ХВИЛИН

Включає в себе  
виконання всіх завдань



ГЕОГРАФІЯ



Завдання з вибором однієї  
правильної відповіді (№ 1–36)

✓ **Оцінюється в 0 або 1 бал**

Завдання на встановлення  
відповідності («логічні пари»)  
(№ 37–42)

✓ **Оцінюється в 0,1,2,3 або 4 бали**

Завдання відкритої форми  
з короткою відповіддю  
(№43–52).

✓ **Оцінюється в 0 або 2 бали**

## Загальна кількість завдань сертифікаційної роботи

**52**



Максимальна  
кількість балів



**80**  
балів

Час  
на виконання



**150**  
ХВИЛИН

Включає в себе  
виконання всіх завдань



Учасники тестування, які не подолають «пороговий бал»,  
не зможуть використовувати результат ЗНО з цього  
предмета для вступу до закладу вищої освіти.

**ВІСНІК**



# Особливості зовнішнього незалежного оцінювання 2019

Термін проведення  
ЗНО-2019:

**з 20 травня до 12 липня**



Результати ЗНО із 3-х навчальних предметів зараховуються як результати ДПА за освітній рівень повної загальної середньої освіти для учнів ЗЗСО, які в 2019 році завершують здобуття повної загальної середньої освіти:

- ✓ Українська мова і література (українська мова);
- ✓ Математика або історія України (за вибором учня);
- ✓ Один із навчальних предметів, зазначених у переліку (за вибором учня).

Кожен зареєстрований учасник ЗНО може скласти тести не більш як із 4-х навчальних предметів із переліку:

- ✓ Українська мова і література
- ✓ Історія України
- ✓ Математика
- ✓ Біологія
- ✓ Географія
- ✓ Фізика
- ✓ Хімія
- ✓ Англійська мова
- ✓ Іспанська мова
- ✓ Німецька мова
- ✓ Французька мова



Результати ЗНО з української мови і літератури, а також математики або історії України (за вибором учня) зараховуються як результати ДПА для учнів закладів професійної, вищої освіти, які в 2019 році завершують здобуття повної загальної середньої освіти.

Результати ЗНО з української мови і літератури (українська мова) можуть зараховуватися як результати ДПА для студентів закладів вищої освіти, які скористалися правом повторного складання ДПА у формі ЗНО.

Учні ЗЗСО, яким результат ЗНО з іноземної мови має зараховуватися як оцінка за атестацію, отримають оцінку за атестацію:

- ✓ за результатами виконання завдань академічного рівня, якщо вивчали цю іноземну мову на рівні стандарту або академічному рівні;
- ✓ за результатами виконання завдань академічного та профільного рівнів, якщо вивчали цю іноземну мову на профільному рівні.





# Комплект реєстраційних документів, що мають подати учні (слухачі, студенти) закладів професійної (професійно-технічної), вищої освіти, які складатимуть ДПА у формі ЗНО в 2019 році

## 1. Заповнена реєстраційна картка

**Фото** **Херсонський регіональний центр оцінювання якості освіти**

**Прізвище (у родовому відмінку) та ініціали**  
ЗАЯВКА

**Власноруч написаний текст заяви**

**Дата** **Підпис**

Регістраційна картка № 3087358076

Прізвище, ім'я, по батькові: **Овчаренко Андрій Сергійович**  
Початок, кінець і рік народження: **01.01.2000 р.**  
Державне, на якому мові здійснюється реєстрація: **українська**  
СЕРІЯ **СЄ** НОМЕР **236790**

Номери контактних телефонів: **096741-89-21**  
Адреса постійного проживання: **м.Херсон, Херсонська область, 74000**  
Адреса, на якій особа може бути повідомлена офіційно кореспонденцією: **вулиця Перемоги, буд. 17Б, кв. 171, Канонівський район міста, м.Херсон, Херсонська область, 74000**

Відомості про професійну освіту (заповнюється за наявності освіти):  
Державний навчальний заклад "Висока професійна училища №2 м.Херсона"  
Херсонський район міста, м.Херсон, Херсонська область

№ з/п	Навчальний предмет	Мова, якою буде надано завдання сертифікаційної роботи	Державна підсумкова атестація у формі зовнішнього незалежного оцінювання
1	Українська мова і література	українська	результат зраховується як одна з ДПА
2	Історія України	українська	****
3	Математика	українська	****
4	Фізика	українська	****

Навчальний заклад, де перебувають особа у дані проведення зовнішнього незалежного оцінювання:  
**Дніпропетровський район міста, м.Херсон, Херсонська область**

Не потрібні позначки (знаки/підписи) у разі:

**Фото**

2. Копія паспорта громадянина України або інший документ, що передбачений пунктом 2 розділу 4 Наказу МОН №25 від 10.01.2017 в редакції від 15.11.2017 року №1487



Додати 4 до Порядку проведення зовнішнього незалежного оцінювання результатів навчання, здобути на основі повної загальної середньої освіти (підпункт 1 пункту 9 розділу IV)

Митовий штамп  
закладу освіти  
регіональний центр оцінювання  
СТІСІС  
особ, які проходять державну підсумкову атестацію за освітній рівень повної загальної середньої освіти у формі зовнішнього незалежного оцінювання

Тип закладу освіти системи загальної середньої освіти (вказати потрібне):  
або  заклад професійної (професійно-технічної) освіти  
 заклад вищої освіти  
 заклад загальної середньої освіти

№	Прізвище	Ім'я	По батькові	Номер реєстраційної картки	Назва навчального предмету, результати зовнішнього незалежного оцінювання з яких зараховуються як одна з державних підсумкових атестацій (за відсутності даної інформації вказати спеціальність/вочисливості)

Комплекти реєстраційних документів у кількості \_\_\_\_\_ (цифрами) \_\_\_\_\_ (словом)

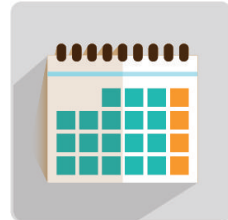
Директор \_\_\_\_\_ (підпис)  
М. П. (за наявності)

3. Сформований список осіб, які проходять державну підсумкову атестацію за освітній рівень повної загальної середньої освіти у формі зовнішнього незалежного оцінювання

# Календар ЗНО – 2019



## Графік проведення основної сесії ЗНО 2019:



✓ Математика	21.05
✓ Українська мова і література	23.05
✓ Іспанська, німецька та французька мови	27.05
✓ Англійська мова	28.05
✓ Фізика	30.05
✓ Історія України	4.06
✓ Біологія	6.06
✓ Географія	11.06
✓ Хімія	13.06

## Оголошення результатів:

Математика, українська мова і література, фізика **до 14.06**

Іноземні мови, біологія **до 20.06**

Історія України, географія, хімія **до 25.06**



## Реєстрація

для участі у ЗНО триватиме з **5 лютого** до **25 березня**

Реєстрація учнів (слухачів, студентів) для проходження ДПА у формі ЗНО можлива до **18 березня**

Змінювати реєстраційні дані можна буде тільки до **25 березня**



**До 30 квітня 2019 року** зареєстровані учасники зможуть завантажити зі своїх інформаційних сторінок **запрошення-перепустки**, де буде зазначено час і місце проведення тестувань.



# Комплект реєстраційних документів, що мають подати учні (слухачі, студенти) закладів професійної (професійно-технічної), вищої освіти, які здобудуть повну загальну середню освіту в поточному навчальному році (ДПА у навчальному закладі)

## 1. Заповнена реєстраційна картка

**Фото** (розмір зображення 3x4)

Харківський регіональний центр оцінювання якості освіти

**Прізвище (у родовому відмінку) та ініціали**

ЗАЯВКА

**Власноруч написаний текст заяви**

**Дата** **Підпис**

Регістраційна картка № 3087358976

Прізвище, ім'я, по батькові: **Опанасенко Андрій Сергійович**  
 Число, місяць і рік народження: **01.01.2000 р.**  
 Документ, на якому вказано найближчий регіональний вивісник: \_\_\_\_\_

СЕРІЯ **СЄО** НОМЕР **236790**

Номери контактних телефонів: **0956741-09-21**  
 Адреса електронної пошти: **andriy@kchp.net**  
 Адреса, на якій особі може бути надіслано офіційні кореспонденції: вулиця Перемоги, буд. 17Б, кв. 171, Канонівський район міста, м. Харків, Харківська область, 71000

Підписаний заявляє, що: **здобувач повної загальної середньої освіти**  
 Державний навчальний заклад "Вище професійне училище №2 м. Харків"  
 Суворовський район міста, м. Харків, Харківська область

Інформація про досягнуті успіхи в навчанні (у таблиці)

№ п/п	Навчальний предмет	Місце, коли були отримані задоволені оцінювання/результати	Державна підсумкова атестація у формі зовнішнього незалежного оцінювання
1	Українська мова і література	*****	результат порівняється зі середнім ДПА
2	Історія України	українська *****	
3	Математика	українська *****	
4	Фізика	українська *****	

Настоящою заявою, як перебуваючи особою, що проходить зовнішнє незалежне оцінювання, **Дніпровський район міста, м. Харків, Харківська область**

№ Інформаційно-сповісткової служби (визначеної чинним законодавством) зазначеного закладу освіти

На вступну комісію (спеціалізацію) учнів

**Фото** (розмір зображення 3x4)

13.01.2018 13:00:34

## 2. Копія паспорта громадянина України



Додаток 3 до Порядку проведення зовнішнього незалежного оцінювання результатів навчання, здобутих на основі повної загальної середньої освіти (підпункт 3 пункту 2 розділу IV)

Купувач з'ясував закладу освіти \_\_\_\_\_

Чи має інформацію з даної заяви пов'язану з іншими особами (особами громадянства не громадянином України) \_\_\_\_\_

**Довідка**

Видана \_\_\_\_\_ (прізвище, ім'я, по батькові)

про те, що він (вона) здобув(а) повну загальну середню освіту в \_\_\_\_\_ (назва навчального закладу освіти)

Місцезнаходження закладу освіти \_\_\_\_\_

Очікувана дата здобуття повної загальної середньої освіти \_\_\_\_\_ (місяць) \_\_\_\_\_ (рік)

Тип закладу освіти (вказати потрібне):  
 заклад професійної (професійно-технічної) освіти  
 заклад вищої освіти  
 заклад загальної освіти

Довідка видана для подання до регіонального центру оцінювання якості освіти \_\_\_\_\_

Директор \_\_\_\_\_ М. П. (за наявності)  
 (підпис) \_\_\_\_\_ (ініціали, прізвище)

## 3. Довідку з місця навчання, яка підтверджує, що особа здобуде повну загальну середню освіту в поточному навчальному році за затвердженою формою



# Комплект реєстраційних документів, що мають подати учні (слухачі, студенти) закладів професійної (професійно-технічної), вищої освіти, які здобули повну загальну середню освіту до 2019 року, та випускники минулих років

## 1. Заповнена реєстраційна картка

**Фото** **Харківський регіональний центр оцінювання якості освіти**

**Прізвище (у родовому відмінку) та ініціали**  
ЗАЯВКА

**Власноруч написаний текст заяви**

**Дата** \_\_\_\_\_ **Підпис** \_\_\_\_\_

Регістраційна картка № 3087358976

Прізвище, ім'я, по батькові: **Опанасенко Андрій Сергійович**  
 Число, місяць і рік народження: **01.01.2000 р.**  
 Булеве, на якому знаходиться реєстраційний пункт

СЕРІЯ **СО** НОМЕР **236790**

Номери контактних телефонів: **0956741-18-21**  
 Адреса контактної особи: **м.Херсон, Херсонська область**  
 Адреса, на якому особі може бути надіслана офіційна кореспонденція: **вулиця Перегін, буд. 176, кв. 171, Кіровоградський район міста, м.Херсон, Херсонська область, 71000**

Інформація про надання освіти: **Державна підручна аттестата у формі зазначеного зазначеного описання**

№ п/п	Навчальний предмет	Мова, якою буде надано завдання (оформленої роботи)	Державна підручна аттестата у формі зазначеного зазначеного описання
1	Українська мова і література	українська	результат зараховується до складу м. ДПА
2	Історія України	українська	****
3	Математика	українська	****
4	Фізика	українська	****

Національну звагу, на перебуванні особи / об'єкта проведення зазначеного незалежного оцінювання:  
**Дніпропетровський район міста, м.Херсон, Херсонська область**

Не потребує копіювання (копіювання) улам

**Фото** **3x4**

13.01.2019 13:00:14

2. Копія паспорта громадянина України. Якщо у документах є розбіжності в персональних даних – копія свідоцтва про зміну імені, та/або свідоцтва про шлюб, та/або свідоцтва про розірвання шлюбу



a/c 318

3. Копію документа про повну загальну середню освіту (аттестата)



Пробне ЗНО – це **ДОБРОВІЛЬНЕ** тестування, що дає можливість ознайомитись з процедурою проведення зовнішнього незалежного оцінювання.



Результат ПЗНО не буде зараховано як оцінку за ДПА та не буде використано в конкурсному відборі під час вступу до ВНЗ.

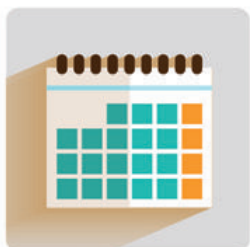


# Пробне зовнішнє незалежне оцінювання 2019

## Графік проведення ПЗНО – 2019

**16 березня**

Українська мова  
і література



**23 березня**

Біологія, географія, історія України,  
математика, фізика, хімія,  
англійська, іспанська, німецька,  
французька мови

РЕЄСТРАЦІЯ для участі в ПЗНО триватиме

**з 8 до 31 січня 2019 року**

на сайті Херсонського РЦОЯО

ОСОБИСТІЙ КАБІНЕТ  
УЧАСНИКА ПЗНО



[khersontest.org.ua](http://khersontest.org.ua)

Розміщення інформації про час і місце проходження пробного ЗНО до **25 лютого** на інформаційних сторінках зареєстрованих учасників, які сплатили вартість тестувань.

Допуск особи до пункту пробного тестування здійснюватиметься за наявності таких документів:

- ✓ Паспорта (свідоцтва про народження) або іншого документа, що посвідчує особу;
- ✓ Запрошення-перепустки для участі у ПЗНО.







# Для осіб з особливими освітніми потребами

Медичний висновок про створення особливих (спеціальних) умов для проходження зовнішнього незалежного оцінювання надається закладом охорони здоров'я за формою первинної облікової документації

**№ 086-3/о «Медичний висновок про створення особливих (спеціальних) умов для проходження зовнішнього незалежного оцінювання»,**

затверджений наказом Міністерства освіти і науки України, Міністерства охорони здоров'я України від 29 серпня 2016 року №1027/900, зареєстрований у Міністерстві юстиції України 27 грудня 2016 року за № 1707/29837-1710/29840, номер і дата видачі якого вказується у реєстраційній картці

ЗАТВЕРДЖЕНО  
Наказ Міністерства освіти і науки України,  
Міністерства охорони здоров'я України  
29 серпня 2016 року № 1027/900

Найменування міністерства, іншого органу виконавчої влади, підприємства, установи, організації, до офісу української мови (якої) належить засвідчити створення здоров'я

Медична документація  
Форма первинної облікової документації  
№ 086-3/о

Найменування та місцезнаходження (адреса поштової адреси) закладу охорони здоров'я, де заповнюється форма

ЗАТВЕРДЖЕНО  
Наказ Міністерства освіти і науки України,  
Міністерства охорони здоров'я України  
29 серпня 2016 року № 1027/900

Код за ЄДРПОУ: \_\_\_\_\_

Медичний висновок № \_\_\_\_\_  
про створення особливих (спеціальних) умов для проходження зовнішнього незалежного оцінювання

Дата видачі: \_\_\_\_\_ року

1. Прізвище, ім'я та батько особи \_\_\_\_\_

2. Дата народження (число, місяць, рік) \_\_\_\_\_

3. Місце проживання особи \_\_\_\_\_

4. Дані про захворювання або інші медичні стани (назви медичних МКБ-10) (зазначити та вказати стадії): \_\_\_\_\_

5. Категорія особи з особливими освітніми потребами \_\_\_\_\_

6. Коли умови зазначені до Першого особливого (спеціального) умов, що створюється для осіб з особливими освітніми потребами в процесі проходження зовнішнього незалежного оцінювання, створення яких, запереч потреби для проходження зовнішнього незалежного оцінювання \_\_\_\_\_

7. Інші умови, що не зазначені в Першому особливому (спеціальному) умов, що створюється для осіб з особливими освітніми потребами в процесі проходження зовнішнього незалежного оцінювання або створення яких, запереч потреби для проходження зовнішнього незалежного оцінювання \_\_\_\_\_

Підпис медичного висновку (МВ): \_\_\_\_\_

Число видання медичного висновку (МВ): \_\_\_\_\_

М.П. \_\_\_\_\_

Директор департаменту освіти і науки Міністерства освіти і науки України  
О. І. Шаров

В. о. директора Медичного департаменту Міністерства охорони здоров'я України  
А. О. Гаврилюк



При реєстрації необхідно вказати номер та дату видачі медичного висновку

III. Інформація про проходження зовнішнього незалежного оцінювання

№ з/п	Навчальний предмет	Мова, якою буде надано завдання сертифікаційної роботи	Державна підсумкова атестація у формі зовнішнього незалежного оцінювання
1	Українська мова і література	українська	результат зараховується як оцінка за ДПА
2	Історія України	російська	*****
3	Математика	українська	*****
4	Англійська мова	українська	*****

Населений пункт, де перебуватиме особа у дні проведення зовнішнього незалежного оцінювання:  
Завоцький район міста, м. Миколаїв, Миколаївська область

IV. Інформація створення особливих (спеціальних) умов для проходження зовнішнього незалежного оцінювання

Потребу особливих (спеціальних) умов \_\_\_\_\_

Номер медичного висновку: 0450

Дата видачі висновку: 01.01.2018 р.

16.01.2018 16:56:59

ФОТОКАРТКА