

Самостійна робота по темі «Сенсорні системи»

I рівень (0,5 бала)

- 1. Спеціальні чутливі клітини, що сприймають та переробляють різні види енергії:**
а) аналізатори; б) сприймачі; в) палички; г) рецептори.
- 2. Назвіть частину очного яблука, що забезпечує його живлення:**
а) сітківка; б) судинна оболонка; в) білкова оболонка; г) рогівка.
- 3. Здатність пристосовувати рівень своєї чутливості до інтенсивності подразника – це:**
а) спеціалізація; б) взаємодія; в) адаптація; г) тренуваність.
- 4. До середнього вуха не належить:**
а) барабанна перетинка; б) барабанна порожнина;
в) євстахієва труба; г) слухові кісточки.
- 5. Як називається орган рівноваги в людини?**
а) круглий мішечок присінки; б) овальний мішечок;
в) завитка внутрішнього вуха; г) вестибулярний апарат.
- 6. Вищим центром больової чутливості є:**
а) таламус; б) гіпоталамус; в) мозочок; г) довгастий мозок.

II рівень (1 бал)

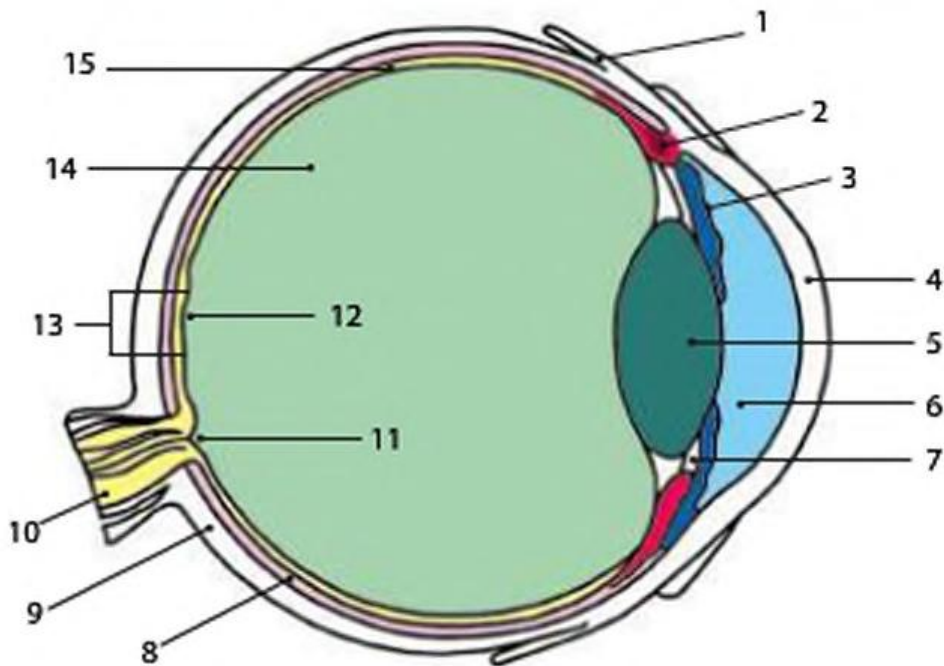
- 7. Установіть, в якій послідовності відбувається сприйняття звукових хвиль:**
а) коливання еластичної перетинки овального вікна;
б) коливання рідини в каналах завитки;
в) переміщення слухових кісточок;
г) коливання барабанної перетинки;
д) формування нервових імпульсів.
- 8. У шкірі містяться такі рецептори:**
а) хеморецептори; б) ноцицептори; в) механорецептори; г) терморецептори;
г) вісцерецептори; д) фоторецептори; е) дотикові.
- 9. Укажіть сенсорні системи до складу яких входять механорецептори:**
а) слухова; б) нюхова; в) дотикова; г) больова;
г) рухова; д) вісцеральна; е) гравітаційна.

III рівень

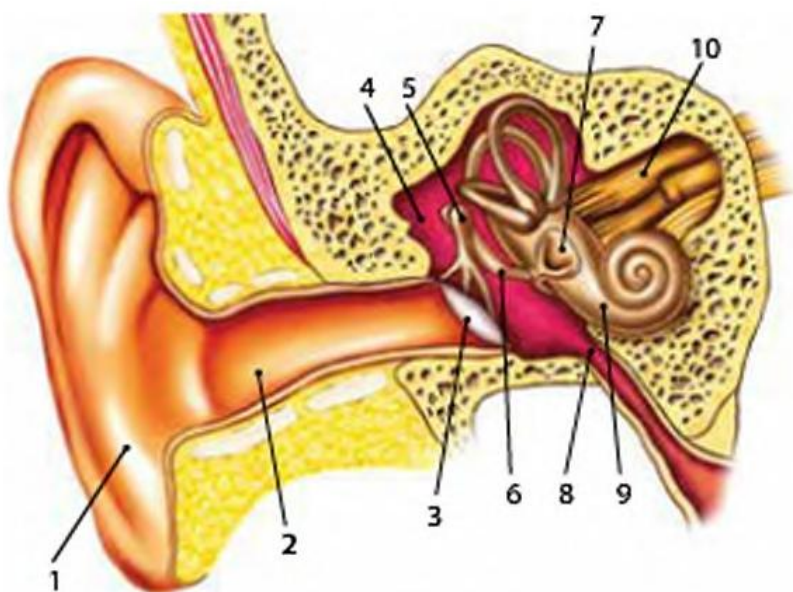
- 10. Установіть співвідношення між зоною кори головного мозку та сенсорною системою. (1,5 бала)**

А	Сенсорна система рівноваги	1	Лобова частка кори півкуль
Б	Сенсорна система дотику	2	Скронева частка кори півкуль
В	Вісцеральна сенсорна система	3	Потилична частка кори півкуль
Г	Нюхова сенсорна система	4	Мозочок, стовбур головного мозку
Д	Зорова сенсорна система	5	Тім'яна частка кори півкуль

11. Підпишіть будову ока людини. (1 бал)



12. Знайдіть на малюнку частини вуха людини. (0,5 бала)



- А) барабанна перетинка
- Б) молоточок
- В) стремінце
- Г) слухова труба
- Д) завитка

IV рівень (3 бала)

13. Опишіть механізм сприйняття запахів.