

## Тема «Гриби та Лишайники»

### I варіант

**I рівень. Вибери одну правильну відповідь із запропонованих.**

1. Спосіб життя грибів буває:

- а) сапротрофний; б) паразитичний; в) сапротрофний, паразитичний.

2. Чим розмножуються гриби?:

- а) спорами; б) частинами міцелію; в) спорами, брунькуванням, частинами міцелію.

3. Сировиною для одержання пеніциліну, біоміцину є:

- а) цвілеві гриби; б) дріжджі; в) шапкові гриби.

4. Який вчений назвав лишайники рослинами-сфінксами?:

- а) В. І. Мічурин; б) К. А. Тімірязев; в) І. П. Павлов.

5. Основний спосіб розмноження лишайників:

- а) вегетативний; б) нестатевий; в) статевий.

6. Наука про гриби:

- а) альгологія; б) мікологія; в) ліхенологія.

**II – рівень**

7. Вкажіть три ознаки подібності грибів і рослин

А	Гетеротрофний тип живлення	
Б	Поглинання поживних речовин шляхом всмоктування	
В	Наявність хітину в клітинній стінці	
Г	Необмежений ріст	
Д	Запасна речовина глікоген	
Е	Наявність клітинної стінки	

8. Установіть відповідність між грибами та їх значенням:

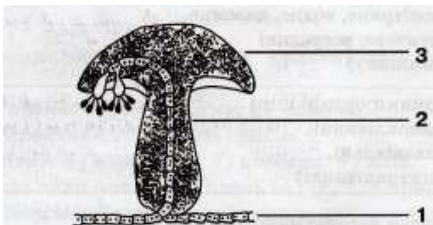
1	трутовик	А	Паразит рослин
2	мукор	Б	Їстівний гриб
3	фітофтора	В	Цвілевий гриб
4	боровик	Г	Паразит дерев

**III рівень.**

9. Дайте відповідь на запитання.

1. Нитки, з яких складається вегетативне тіло грибів (грибниця).
2. Група гетеротрофних організмів, які не містять хлорофілу.
3. Тіло цього морфологічного типу лишайників прикріплюється до субстрату окремими виростами, інші частки талому піднімаються над субстратом.
4. Організми, які складаються з гриба та водорості.
5. Водорості, які входять до тіла лишайника відносять до відділу.

10. Розгляньте будову плодового тіла шапкового гриба. Знайдіть його основні частини і підпишіть. Впишіть пропущені слова в тексті.



1. На міцелії шапкового гриба формується ...
2. Плодове тіло складається з щільно переплетених .... В ньому виділяють ... і...
3. В залежності від того, що знаходиться з нижньої частини шапки (пластинки чи трубочки) гриби поділять на ... та ...

**IV рівень.**

11. В чому полягає роль лишайників у природі?

тема «Гриби та Лишайники»

II варіант

I рівень. Вибери одну правильну відповідь із запропонованих.

1. Гіфи утворюють:

- а) плодове тіло, грибницю; б) ніжку, грибницю; в) шапку, грибницю.

2. Вегетативне тіло гриба - це:

- а) ніжка, шапка; б) міцелій.

3. До смертельно отруйних грибів відносяться:

- а) бліда поганка, мухомор; б) несправжні опеньки, бліда поганка;  
в) мухомор, бліда поганка, несправжні опеньки.

1. Тіло лишайника має:

- а) корені, листки, стебла; б) гіфи гриба й клітини водорості;  
в) гіфи гриба, ризоїди, клітини водорості.

5. За формою слані лишайники бувають:

- а) листуваті, кіркові, кущисті; б) листуваті, накипні; в) накипні, кущисті.

6. Наука про лишайники:

- а) альгологія; б) мікологія; в) ліхенологія.

II – рівень

7. Вкажіть три ознаки подібності грибів і тварин

А	Гетеротрофний тип живлення	
Б	Поглинання поживних речовин шляхом всмоктування	
В	Наявність хітину в клітинній стінці	
Г	Необмежений ріст	
Д	Запасна речовина глікоген	
Е	Наявність клітинної стінки	

8. Установіть відповідність між грибами та їх будовою:

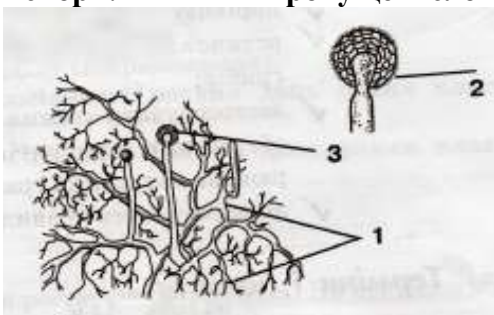
1	мукор	А	Багатоклітинний цвілевий
2	опеньок	Б	Пластинчастий гриб
3	білий гриб	В	Трубчастий гриб
4	пеніцил	Г	Одноклітинний цвілевий

III рівень.

9. Дайте відповідь на запитання.

- Одна з назв тіла лишайників.
- Найпримітивніший морфологічний тип лишайників.
- Лишайники, які є цінним кормом для північних оленів.
- Взаємовигідне співжиття організмів (гриба і коренів рослини тощо).
- Лишайники, слань яких має стеблоподібну форму, прикріплюється до субстрату невеликими ділянками нижньої частини.

10. Запишіть, якими цифрами позначено на малюнку міцелій, головки зі спорами, спори. Впишіть пропущені слова в тексті.



- Мукор – це ... організм.
- Міцелій мукора – одна розгалужена ...
- Спори утворюються в спорангіях, які знаходяться на ...

IV рівень.

11. Висловте власну думку щодо того, чому на окремих територіях звичайні їстівні гриби стають небезпечними для здоров'я людини.