

Контрольна робота за II семестр Біологія 8 клас

I рівень (одна правильна відповідь, 0,5 бала)

1. Назвіть відділ головного мозку, який забезпечує координацію рухів.

А довгастий мозок

В середній мозок

Б мозочок

Г проміжний мозок

2. Назвіть залози, які своїми протоками відкриваються на поверхню шкіри.

А слюзові

В ендокринні

Б потові

Г травні

3. Назвіть залозу, яка виробляє гормон росту.

А гіпофіз

В гіпоталамус

Б епіфіз

Г щитоподібна

4. Слухові кісточки (молоточок, коваделко, стремінце) входять до складу:

А зовнішнього вуха;

В середнього вуха

Б внутрішнього вуха;

Г завитки.

5. Підшлункова залоза синтезує гормон

А тироксин.

В тестостерон.

Б адреналін.

Г інсулін

6. Назвіть непарну структуру сечовидільної системи.

А ниркова миска

В сечовід

Б ворота нирки

Г сечівник

II рівень (декілька правильних відповідей, 1 завдання 1 бал)

7. До залоз змішаної секреції відносяться:

а) щитоподібна;

б) підшлункова;

в) гіпофіз;

г) статеві;

д) епіфіз.

8. В сітківці ока людини є колбочки, які сприймають кольори:

а) білий;

б) чорний;

в) червоний;

г) зелений;

д) синій.

9. У меланхоліків тип нервових процесів характеризується такими рисами, як

а) велика сила;

б) нестійка сила;

в) інертність;

г) слабка рухливість;

д) пригніченість;

е) збудженість.

Третій рівень (1 відповідь 1 бал)

10. Встановіть відповідність між захворюванням та органом, у якому воно виникло.

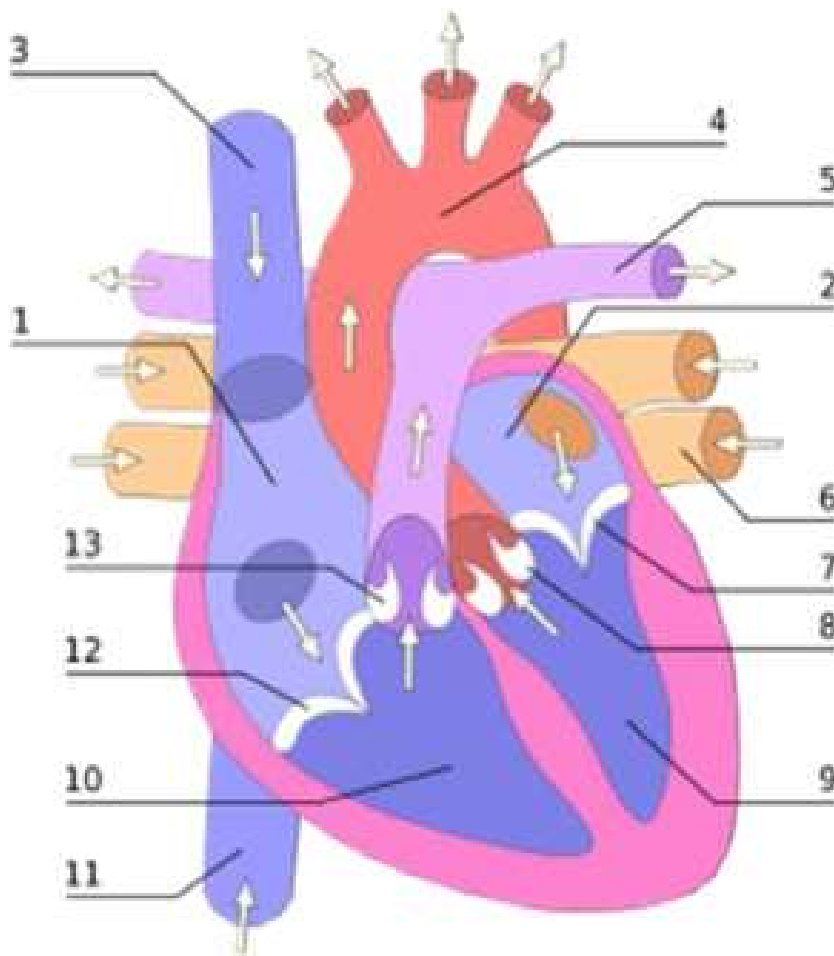
- 1 пневмонія
- 2 цистит
- 3 інфаркт
- 4 апендицит

- А серце
- Б кишечник
- В легені
- Г сечовий міхур
- Д нирка

11. Визначте послідовність проходження нервового імпульсу при забезпеченні рефлексу.

- А доцентровий нейрон
- Б відцентровий нейрон
- В рецептор
- Г ділянка спинного мозку

12. Вкажіть орган фізіологічної системи людського організму та підпишіть його будову.



IV рівень (повна змістовна відповідь, 3 бали)

13. Складіть правила профілактики захворювань органів травлення та запобігання харчовим отруєнням.