

Контрольна робота за II семестр 5 клас

ЗЕМЛЯ — ПЛАНЕТА СОНЯЧНОЇ СИСТЕМИ

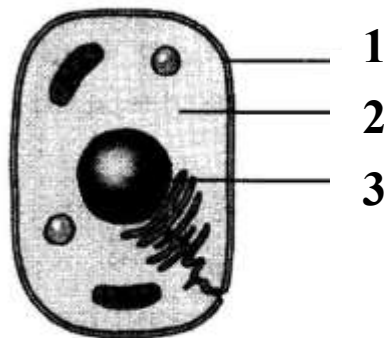
Варіант 1

I рівень (1–3 бали)

- 1** Позначте знаком «+» правильні твердження.
- ☐ **А** Усі живі організми — бактерії, рослини, гриби, тварини — мають клітинну будову.
 - ☐ **Б** Найменший материк на Землі — Австралія, а найбільший — Євразія.
 - ☐ **В** Планета Земля складається з ядра, мантиї та земної кори.
 - ☐ **Г** Сонячні промені нагрівають земну поверхню однаково в усіх її ділянках.
 - ☐ **Д** Льодовики — це запаси прісної води на Землі.
 - ☐ **Е** Найдовший день у Північній півкулі 22 грудня — день зимового сонцестояння.

II рівень (4–6 балів)

- 2** Підпишіть на малюнку основні частини клітини.



- 3** У наведеному переліку тіл підкресліть однією рисою мешканців води, двома — мешканців ґрунту, хвилястою лінією — мешканців наземно-повітряного середовища життя.

Береза, голуб, окунь, бджола, білий гриб, бактерії гниття, кріт, дощовий черв'як, бобер, чапля.

- 4** Складіть два-три ланцюги живлення з організмів — мешканців луки: жаба, вуж, конюшина, джмелі, бджоли, мухи, комарі, миші, яструб, ромашка, горобець, кріт, метелики, бабки, їжак, ящірка.

III рівень (7–9 балів)

- 5** Виберіть правильні відповіді.

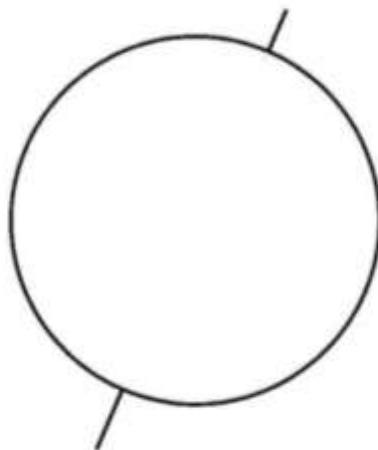
- На якій фазі місячного циклу ми не бачимо Місяця?
а) повного Місяця, в) Місяця, що убуває,
б) молодика, г) Місяця, що росте.
- Планета Земля здійснює повний оберт навколо своєї осі:
а) за добу — 24 години, в) 29,5 доби,
б) рік — 365 днів, г) місяць — 30 діб.
- Повітря:
а) це суміш газів азоту, кисню, вуглекислого газу,
б) прозоре, не має запаху і смаку,
в) добре проводить тепло,
г) пружне, легко стискається,
д) погано проводить тепло,
е) стискається при нагріванні і розширюється при охолодженні.
- Плоскі зображення поверхні землі:
а) план, б) глобус, в) карта, г) масштаб.
- Ланцюги живлення в екосистемах починаються:
а) із зелених рослин, в) рослиноїдних тварин,
б) хижих тварин, г) бактерій і грибів.
- Озоновий екран захищає:
а) живі організми від згубного ультрафіолетового випромінювання Сонця,
б) Землю від падіння астероїдів і метеоритів,
в) планету від різких перепадів температур.

6 Заповніть пропуски в тексті. Попрацюйте з малюнком.

Уявна лінія, що поділяє Землю на дві півкулі, називається Уявна лінія, що проходить через центр Землі та з'єднує два полюси, називається Земля обертається навколо своєї осі за години. На боці, освітленому Сонцем,— день, а на боці, що перебуває в тіні,— Доба на планеті Земля становить години.

Домалюйте і позначте на малюнку цифрами: 1 — Сонце; 2 — вісь обертання Землі; 3 — промені сонячного світла, що падають на Землю; 4 — освітлений бік Землі; 5 — неосвітлений бік Землі (замалюйте його простим олівцем).

Стрілкою вкажіть напрямок руху Землі.



IV рівень (10–12 балів) — на вибір

7 Чому без рослин і бактерій існування життя на Землі було б неможливе?

8 У сучасних склопакетах на вікнах встановлюють подвійні й навіть потрійні рами, між якими залишають проміжок для повітря. Яку роль відіграє це повітря?
