

Тема 1. Мохи (читати), виконати завдання

Вправа «Закінчити речення».

1. Спорофіт мохоподібних складається із ...
2. Із заплідненої яйцеклітини утворюється ...
3. У мохів основним органом фотосинтезу є ...
4. Із спори розвивається ...
5. Статеві органи утворюються ...
6. Переважаючим поколінням у життєвому циклі мохоподібних є ...

Тема 2. Папороті (читати), виконати завдання (усно)

- Які листки у папоротеподібних?
- Яку функцію вони виконують?
- Які пагони у папоротеподібних?
- Яка умова потрібна для запліднення?
- Яке покоління переважає у життєвому циклі ?

Тема 3. Хвощі (читати)

Тема 4. Плауни (читати)

Самостійна робота

Водорості. Вищі спорові рослини.

І рівень

1.Тіло водорості називається:

а) пагін; в) слань; б) нитка.

2.До папоротеподібних належать:

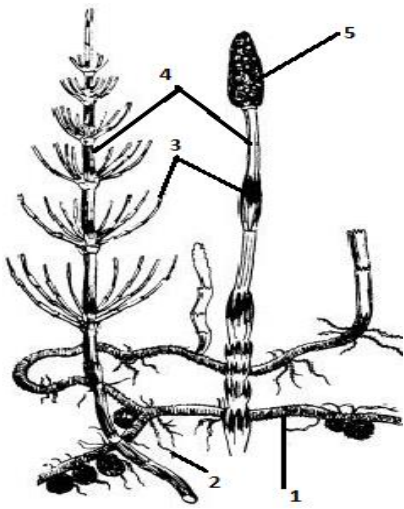
а) хвощ польовий; в) плаун; г) щитник чоловічий.

3 У багато клітинних водоростей є:

а) ризоїди; в) корені; б) листки.

II рівень

4.Зробіть підписи до позначень на рисунку.



5. Позначте правильні твердження знаком «+», а не правильні – знаком

- «-». Найдавнішими наземними рослинами були риніофіти.
- Клітини діатомових водоростей вкриті панцером, що містить кальцій.
- Ліси кам'яновугільного періоду були утворені гігантськими мохоподібними.

6. Вставте в речення пропущені слова.

Спорофіт – це _____ стадія життєвого циклу рослин.

Він розмножується за допомогою _____, які утворюються в _____.

III рівень

7. Позначте знаком «+» функції, властиві переліченим органелам.

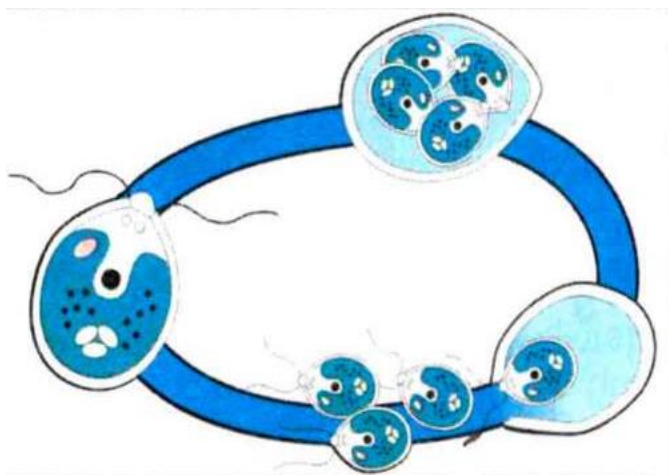
Органела	Функція				
	Фотосинтез	Захист поверхні клітини	Рух	Сприйняття світла	Регуляція тиску в серединні клітини
Оболонка					
Джгутики					
Вічко					

8. Установіть відповідність між поняттями.

- А. Мохоподібні 1. Весняний паросток
- Б. Хвоцеподібні 2. Заросток
- В. Папоротеподібні 3. Коробочка
- Г. Плауноподібні 4. Водоносна клітина.

IV рівень

9. Який спосіб розмноження хламідомонади зображений на рисунку? Відповідь обґрунтуйте. Які переваги цього способу розмноження?



Спосіб
розмноження: _____

—
На це вказує
: _____

_____ П
переваги: _____

II варіант

Водорості. Вищі спорові рослини.

I рівень

1. Водорості зустрічаються:

- а) тільки у воді; в) тільки на суходолі; б) у воді та на суходолі.

2. До мохоподібних належить:

- а) сфагнум; б) хвощ польовий в) щитник чоловічий.

3. Водорості розмножуються:

а) спорами; б) насінням; в) ризоїдами.

II рівень

4. Зробіть підписи до позначень на рисунку.



5. Позначте правильні твердження знаком «+», а не правильні – знаком

- «-». На заростку папороті формуються органи статевого розмноження.
- Водорості бувають одноклітинними, колоніальними та багатоклітинними.
- Хвоці живуть як на суходолі, так і під водою.

6. Вставте в речення пропущені слова.

Гаметофіт - це _____ стадія життєвого циклу рослин.

Він утворює _____, які попарно зливаються з утворенням _____

III рівень

7. Позначте знаком «+» функції, властиві переліченим органелам.

Органела	Функція				
	Фотосинтез	Захист поверхні клітини	Рух	Сприйняття світла	Регуляція тиску в серединні клітини
Скоротливі вакуолі					

Хлоропласт					
Джгутики					

8. Установіть відповідність між поняттями.

А. Мохоподібні 1. Вайї

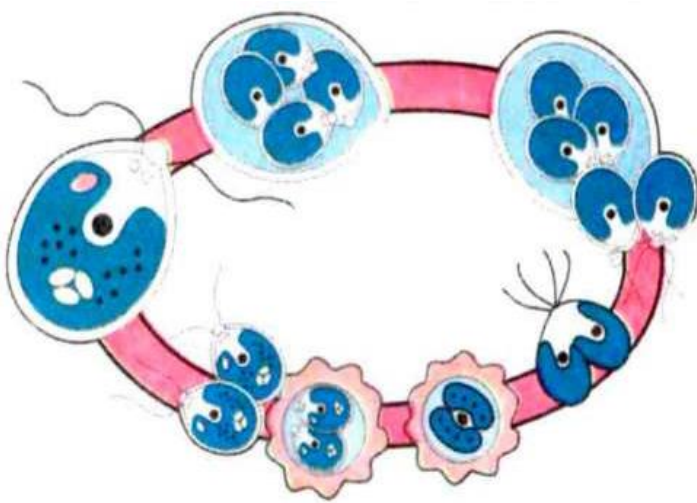
Б. Хвощеподібні 2. Ризоїди

В. Папоротеподібні 3. Зредуковані листки

Г. Плауноподібні 4. Спороносні колоски

IV рівень

9. Який спосіб розмноження хламідомонади зображений на рисунку? Відповідь обґрунтуйте. Які переваги цього способу розмноження?



Спосіб

розмноження: _____

На це вказує:

Переваги: _____

Тема 5. Голонасінні (читати), виконати завдання

Закінчити речення, вибираючи правильну відповідь із двох запропонованих.

1. Коренева система сосни _____ (стрижнева, мичкувата).
2. Листки у _____ (сосни, ялини) — сизо-зелена хвоя, розміщена попарно, завтовшки 3–5 см.
3. Насіння _____ (сосни, ялини) дозріває восени того ж року, коли відбулося запилення.
4. Насіння _____ (сосни, ялини) проростає в будь-якому ґрунті, але гине в тіні.
5. Чоловічі шишки сосни дрібні — до 2,5 см завдовжки, під час дозрівання пилку стають _____ (жовтими, червоними).
6. _____ (сосна, ялина) — світлолюбне дерево.
7. У _____ (сосни, ялини) шишки великі, довгі, повислі; після дозрівання насіння відпадають цілком.
8. Насіння _____ (сосни, ялини) проростає навесні наступного року на вологому поживному ґрунті в тіні інших дерев.
9. Нижні гілки сосни _____ (відпадають, не відпадають).
10. Коренева система ялини розміщена в ґрунті (поверхнево, глибоко).