

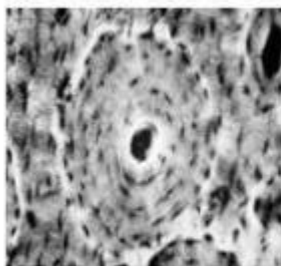
Підсумкова контрольна робота з біології у 8 класі-----
Прізвище ім'я по батькові учня

Клас

Дата

Питання №1

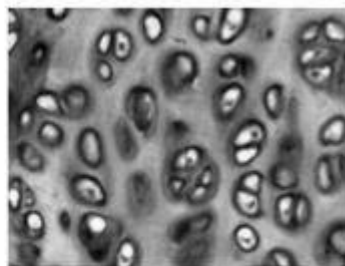
Малюнки 1-3 містять зображені тканини людини:



1



2



3

Проаналізуйте наведені щодо них твердження.

I. Тканини 1 та 3 є складниками опорно-рухової системи.

II. Тканина 2 - кісткова.

Чи є поміж них правильні?

- А) правильне лише I Б) обидва правильні
 В) немає правильних Г) правильне лише II

Питання №2

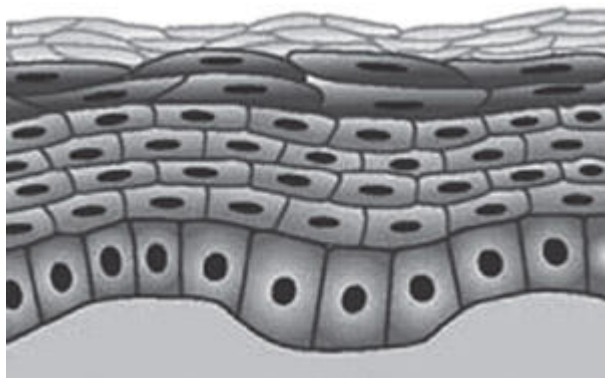
Прочитайте текст: «Механізмом газообміну в людини є (1): молекули переміщуються з ділянки їхньої (2) концентрації до ділянки (3) концентрації».

Замість цифр потрібно вписати слова, наведені в рядку. Укажіть правильний варіант.

- А) 1 - дифузія, 2 - високої, 3 - низької Б) 1 - ендоцитоз, 2 - високої, 3 - низької
 В) 1 - полегшена дифузія, 2 - низької, 3 - високої Г) 1 - активний транспорт, 2 - низької, 3 - високої

Питання №3

Укажіть вид тканини, яка зображена на малюнку:

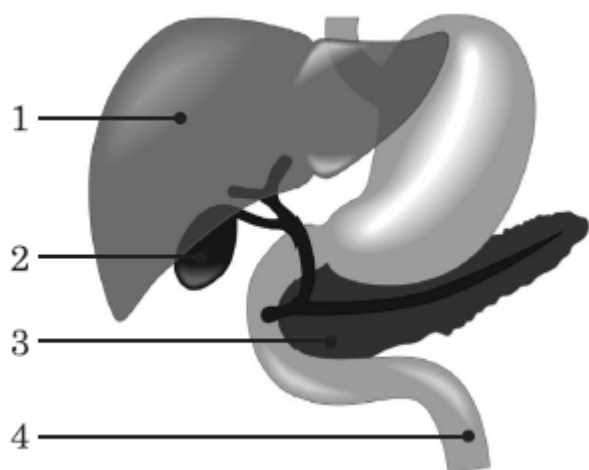


- А) сполучна
- В) м'язова

- Б) нервова
- Г) епітеліальна

Питання №4

Якою цифрою на рисунку позначено орган, однією із функцій якого є всмоктування та перетравлення речовин в організмі людини?



- А) 1
- В) 3
- Д) нема правильної відповіді

- Б) 2
- Г) 4

Питання №5

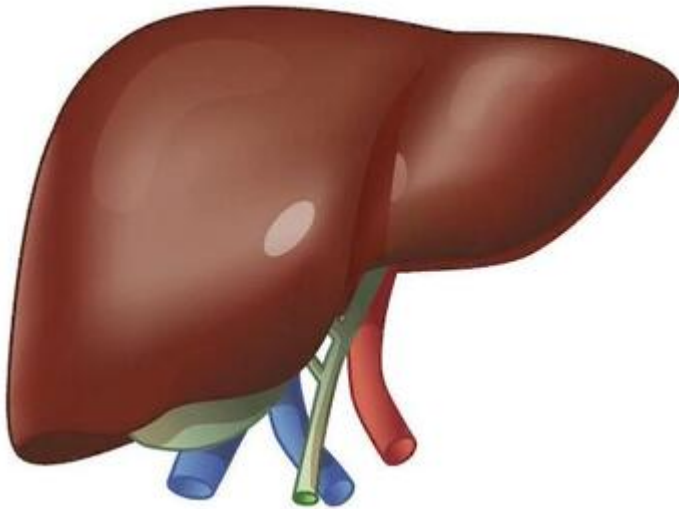
Дихальними м'язами є:

- А) діафрагма та найширший м'яз спини
- В) прямий м'яз живота та міжреберні м'язи

- Б) міжреберні м'язи та діафрагма
- Г) великий і малий грудні м'язи

Питання №6

Яку функцію НЕ виконує зображений орган?



- А) синтез вітаміну В₁₂ Б) участь в обміні вуглеводів
- В) детоксикація продуктів обміну Г) вироблення жовчі
-

Питання №7

У якому відділі травного каналу людини для поліпшення травлення відбувається зміна рН середовища з кислого на лужне?

- А) стравоході Б) дванадцятипалій кишці
- В) стравоході Г) товстому кишечнику
-

Питання №8

Яка кістка входить до складу поясу верхніх кінцівок людини?

- А) променева Б) плечова
- В) ліктьова Г) лопатка
-

Питання №9

Поміж тверджень щодо опорно-рухової системи вкажіть правильні.

I. Робота м'язів пов'язана з витратою енергії.

II. Чим довше м'яз працює, тим більший у ньому запас АТФ.

III. Скорочення м'язів забезпечено енергією АТФ, яку виробляють мітохондрії під час окиснення глюкози.

- А) лише I, II Б) лише I, III
- В) лише II, III Г) I, II, III
-

Питання №10

Встановіть відповідність між складником шлункового соку та його впливом на процес травлення

Складник

- 1) муцин
- 2) хлоридна кислота
- 3) пепсин
- 4) ліпаза

Процес травлення

- А) розщеплює полісахариди до дисахаридів
- Б) захищає стінки шлунка від дії хлоридної кислоти та ферментів
- В) розщеплює білки
- Г) активізує ферменти шлункового соку
- Д) розщеплює емульговані жири

Вкажіть відповідність:

	А	Б	В	Г	Д
1					
2					
3					
4					

Питання №11

Установіть відповідність між вітамінами та захворюваннями, які виникають у разі їхньої нестачі.

Вітамін

- 1) вітамін А
- 2) вітамін С
- 3) вітамін D
- 4) вітамін В.

Захворювання

- А) бері-бері
- Б) цинга
- В) рахіт
- Г) дерматит
- Д) куряча сліпота

Вкажіть відповідність:

	А	Б	В	Г	Д
1					
2					
3					
4					

Питання №12

Установіть відповідність між органом дихальної системи та його складовою

Орган

- 1) носова порожнина
- 2) гортань
- 3) трахея
- 4) легені

Його частина

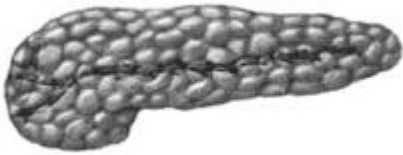
- А) голосові зв'язки
- Б) хрящові півкільця
- В) альвеоли
- Г) тонка сполучнотканинна трубка
- Д) нюхові рецептори

Вкажіть відповідність:

	А	Б	В	Г	Д
1					
2					
3					
4					

Питання №13

Схарактеризуйте зображений орган людини за наведеними ознаками.



Загальна характеристика
органу

1 розширення травної трубки,
призначене для травлення
білків

2 залоза змішаної секреції, що
виробляє травний сік і гормони

3 велика травна залоза, що
виробляє жовч

Одна з функцій

1 знешкодження чужорідних
речовин шляхом перетворення
їх на менш токсичні

2 синтез і виділення пепсину й
хлоридної кислоти

3 вироблення гормонів, які
регулюють рівень глюкози в
крові

Місцезнаходження в організмі

1 у грудній порожнині

2 біля задньої стінки черевної
порожнини

3 межує із селезінкою та
дванадцятипалою кишкою

А) 1 2 2

В) 2 3 3

Д) 3 2 1

Б) 2 1 3

Г) 1 3 3